

个人建房申请位置勘测界定图

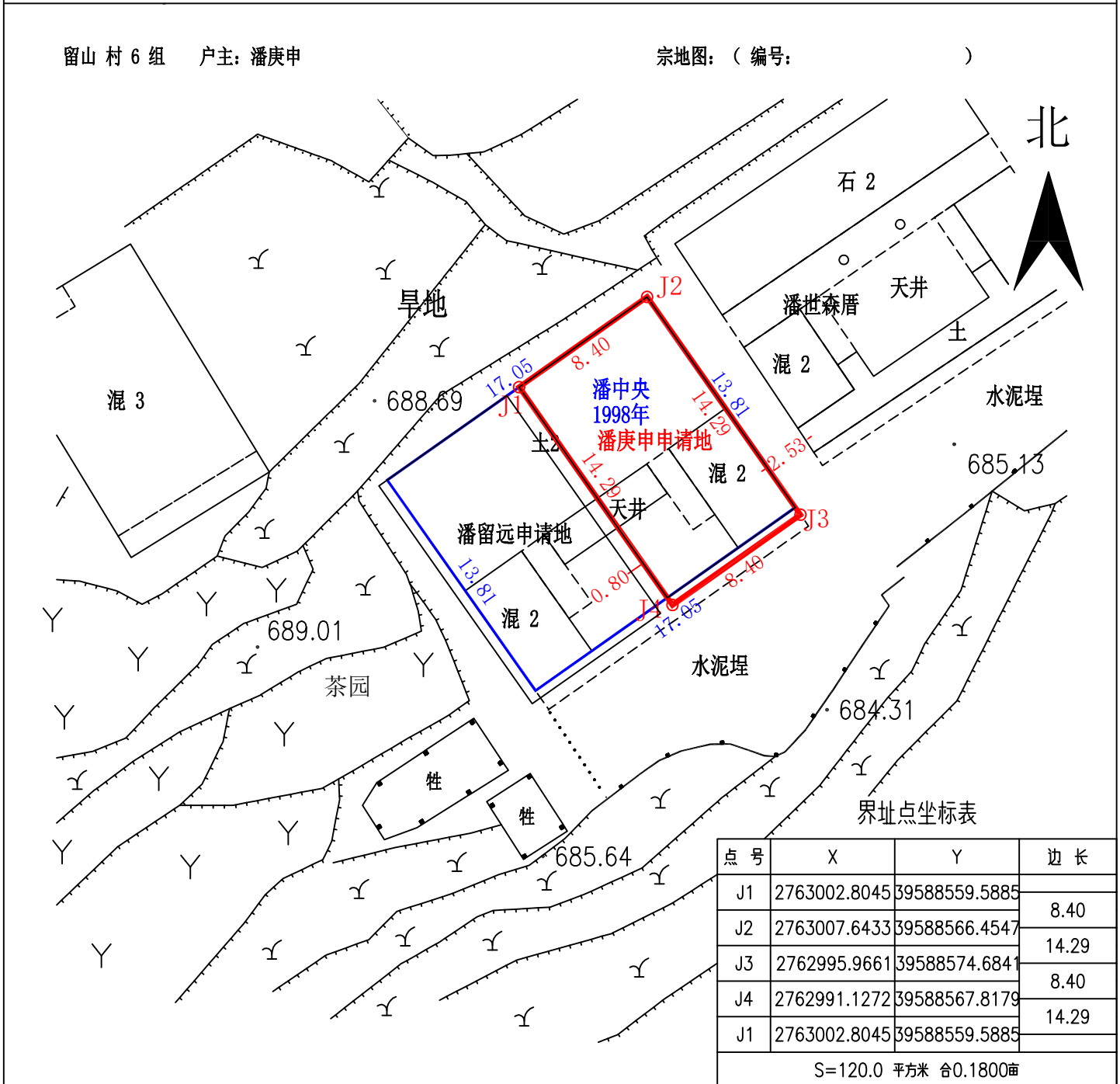
西坪镇/乡 留山村 6组, 建房申请人: 潘庚申

2024年4月9日

现有旧房情况 (翻扩建用)	产权人	旧房位置	面积	层数	结构	建设时间	办证、审批情况 (或村用地证明)				备注
	潘中央	土楼49号	235.51	2	砖木	1998年	无证				
	合计										

建房申请情况	户主	本村集体成员人口	申请位置	与原房屋产权人关系	旧房分得面积	申请面积	地类	层数	相邻房主	间距	备注
	潘庚申	6	土楼49号	父子	116.00	120.00	翻116.00 空4.00	3	潘留远 潘世森	0.80 2.53	

备注: ①单位: m, m², ②蓝色线为现有旧房范围 (标注尺寸和周边间距), ③红色线为拟申请建房范围 (标注尺寸和周边间距), ④以下宗地图剪切贴在申请表上



泉州万众勘测有限公司

2000国家大地坐标系

1:300

测量员: 郑苗金 13400878780