

个人建房申请位置勘测定界图

感德镇/乡 槐川村 14组, 建房申请人: 陈清欢

2023年4月13日

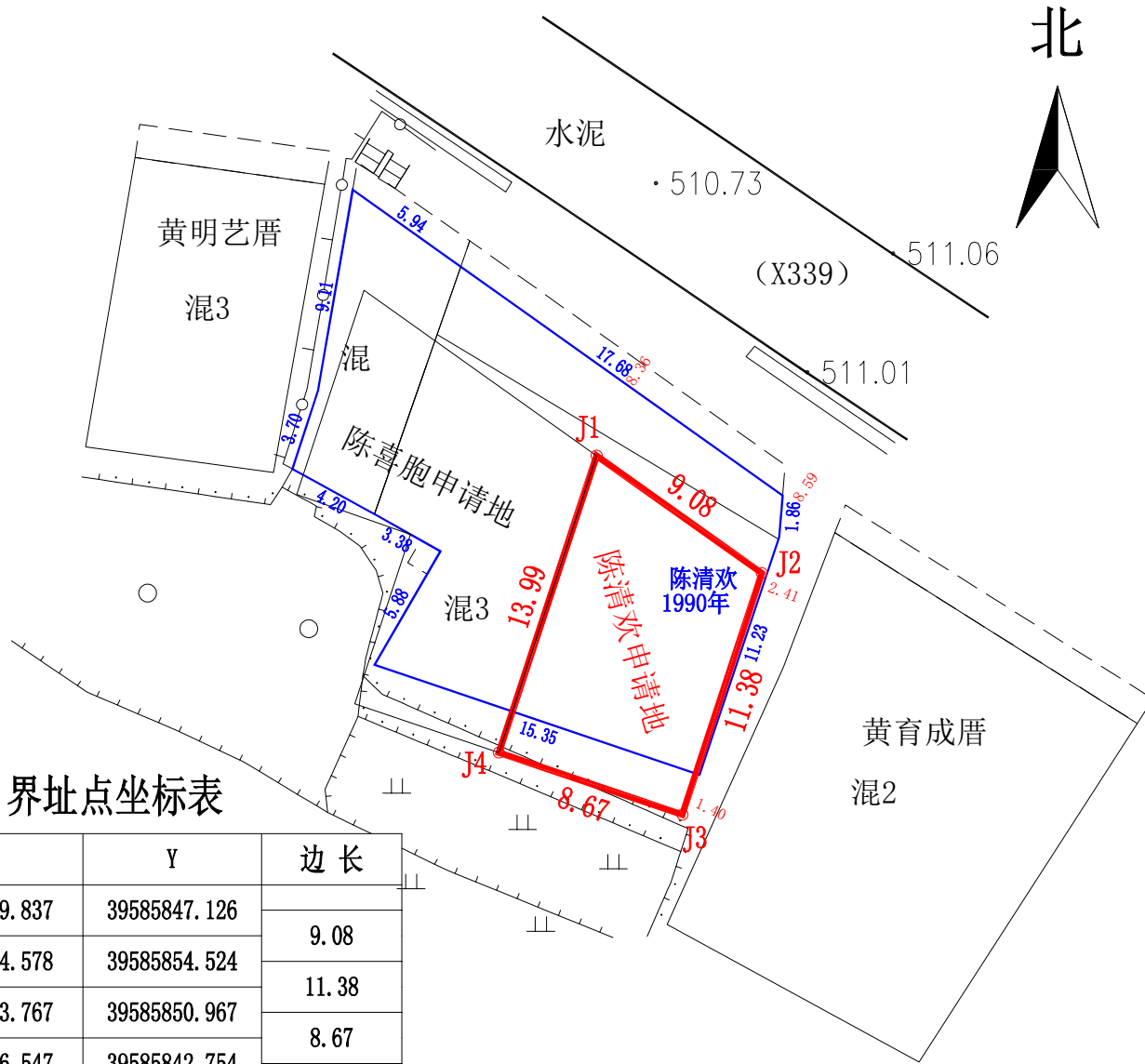
现有旧房情况 (翻扩建用)	产权人	旧房位置	面积	层数	结构	建设时间	办证、审批情况 (或村用地证明)	备注
	陈清欢	下道61	168.3 123 19.4	3	砖混	1990	集体土地建设用地使用证 安集建(95)字第1016309号 安溪县土地违法案件行政处罚决定书 未办理用地手续	
	合计		310.7					

建房申请情况	户主	本村集体成员人口	申请位置	与原房屋产权人关系	旧房分得面积	申请面积	地类	层数	相邻房主	间距	备注
	陈清欢	2	下道61	本人	有证84.15 处罚书61.5 无手续9.7	110	翻93.3 空16.7	3	陈喜胞 黄育成	合墙 1.4	

备注: ①单位: m, m², ②蓝色线为现有旧房范围 (标注尺寸和周边间距), 不同结构或不同建设时间分别注明面积, ③红色线为拟申请建房范围 (标注尺寸和周边间距), ④以下宗地图剪切贴在申请表上

槐川村 14组: 户主: 陈清欢

宗地图: (编号:)



界址点坐标表

点号	X	Y	边长
J1	2796709.837	39585847.126	9.08
J2	2796704.578	39585854.524	11.38
J3	2796693.767	39585850.967	8.67
J4	2796696.547	39585842.754	13.99
J1	2796709.837	39585847.126	
S=110.00 平方米 合0.1650亩			

全测科技股份有限公司