

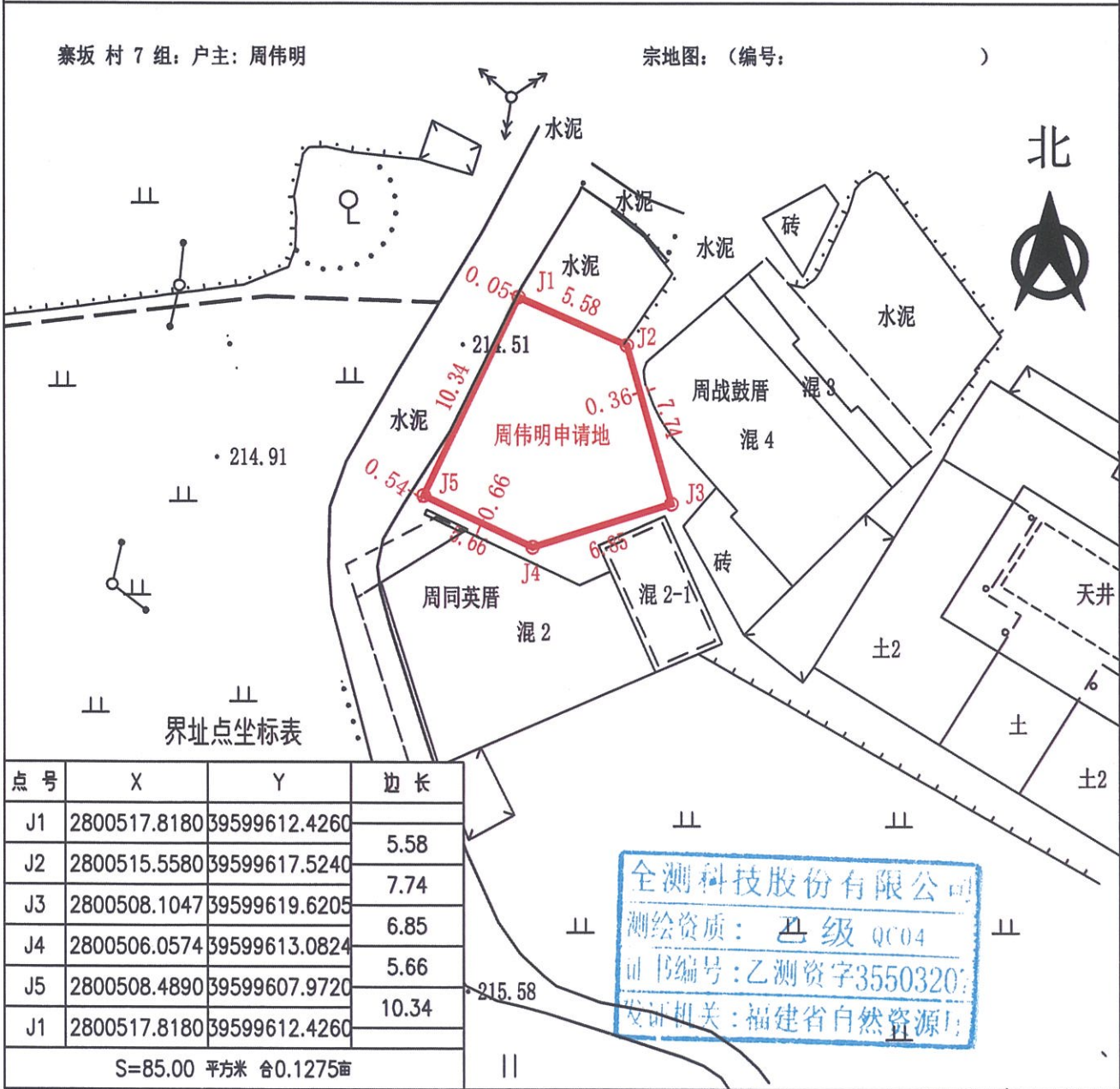
个人建房申请位置勘测定界图

白濂 镇/乡 寨坂 村 7 组, 建房申请人: 周伟明

2024 年 10 月 08 日

现有旧房 情况 (翻 扩建用)	产权人	旧房位置		面积	层数	结构	建设时间	办证、审批情况 (或村用地证明)				备注
	合计											
建房申请 情况	户主	本村集体 成员人口	申请位置	与原房屋产权 人关系	旧房分得 面积	申请占地 面积	申请宅基地 面积	地类	层数	相邻房主	间距	备注
	周伟明	4	中幅角落			85	85	空 85	3	周战鼓 周同英	0.36 0.66	

备注: ①单位: M. m2, ②蓝色线为现有旧房范围 (标注尺寸和周边间距), 不同结构或不同建设时 间分别注明面积, ③红色线为拟申请建房
宅基地范围 (标注尺寸和周边间距), ④以下宗地图剪切贴在申请表上



2000国家大地坐标系 QC2024GR710

1:500

测量员: 陈瑞昌 13599938969