

个人建房申请位置勘测界定图

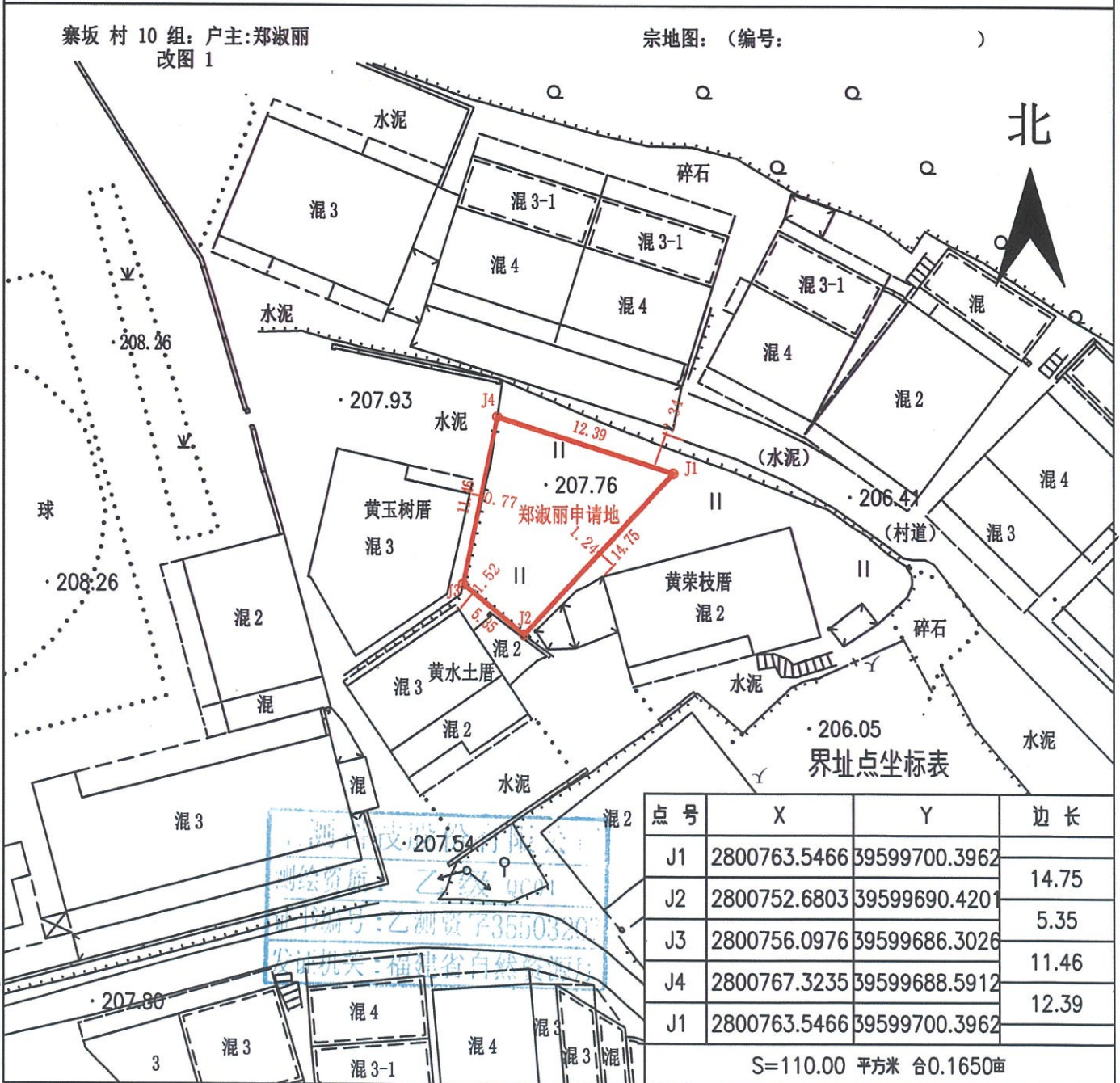
白漈镇/乡 寨坂村 10组, 建房申请人: 郑淑丽

2024年 05月 07日

现有旧房情况 (翻扩建用)	产权人	旧房位置	面积	层数	结构	建设时间	办证、审批情况 (或村用地证明)		备注
	合计								

建房申请情况	户主	本村集体成员人口	申请位置	与原房屋产权人关系	旧房得分面积	申请面积	地类	层数	相邻房主	间距	备注
		郑淑丽		中幅角落			110	空110	3	黄荣枝 黄水土 黄玉树	1.24 1.52 0.77

备注: ①单位: m, m²; ②蓝色线为现有旧房范围 (标注尺寸和周边间距), 不同结构或不同建设时间分别注明面积, ③红色线为拟申请建房范围 (标注尺寸和周边间距), ④以下宗地图剪切贴在申请表上



全测科技股份有限公司

2000国家大地坐标系 QC2024GR132

1:500

测量员: 许秋佳 15259737776