

# 安溪县人民政府文件

安征预〔2024〕2号

## 安溪县人民政府关于泉州市俊宇建设有限公司 预申请地块(安溪县魁斗镇佛仔格村 A-01 地块) 征收(使用)土地预公告

为实施安溪县国民经济和社会发展规划、国土空间规划，根据《中华人民共和国土地管理法》等法律法规的规定，现发布泉州市俊宇建设有限公司预申请地块(安溪县魁斗镇佛仔格村 A-01 地块)项目征收(使用)土地预公告：

### 一、征收(使用)土地的范围、目的

1. 拟用地面积：2.3527 公顷。

2. 用地范围：东至臻泰砖厂

西至后寮角落集体山地

南至后寮角落集体山地

北至国道 G355

具体位置详见规划选址红线图。

3. 涉及的村集体经济组织（具体以土地现状调查结果为准）魁斗镇佛仔格村。

4. 用地目的：本次征收（使用）土地用于泉州市俊宇建设有限公司预申请地块（安溪县魁斗镇佛仔格村 A-01 地块）项目建设，为政府组织实施的成片开发建设，属于公共利益需要，符合《中华人民共和国土地管理法》第四十五条规定。

## 二、其他事项

拟于 2024 年 1 月 24 日至 2024 年 2 月 7 日由魁斗镇政府组织有关部门进行土地现状调查，有关单位和个人应予积极支持配合。

本公告发布之日起，凡在拟征收（使用）土地范围内抢栽、抢种、抢建等，一律不予补偿。

本公告在征收（使用）土地涉及的乡镇和村集体经济组织所在地予以张贴，公告时间为十个工作日，村集体经济组织应及时将本公告内容通知被用地的单位和个人。

本次征收（使用）土地的实施单位为魁斗镇政府，由魁斗镇代表我县人民政府签订补偿安置协议等土地征收（使用）法定程序。

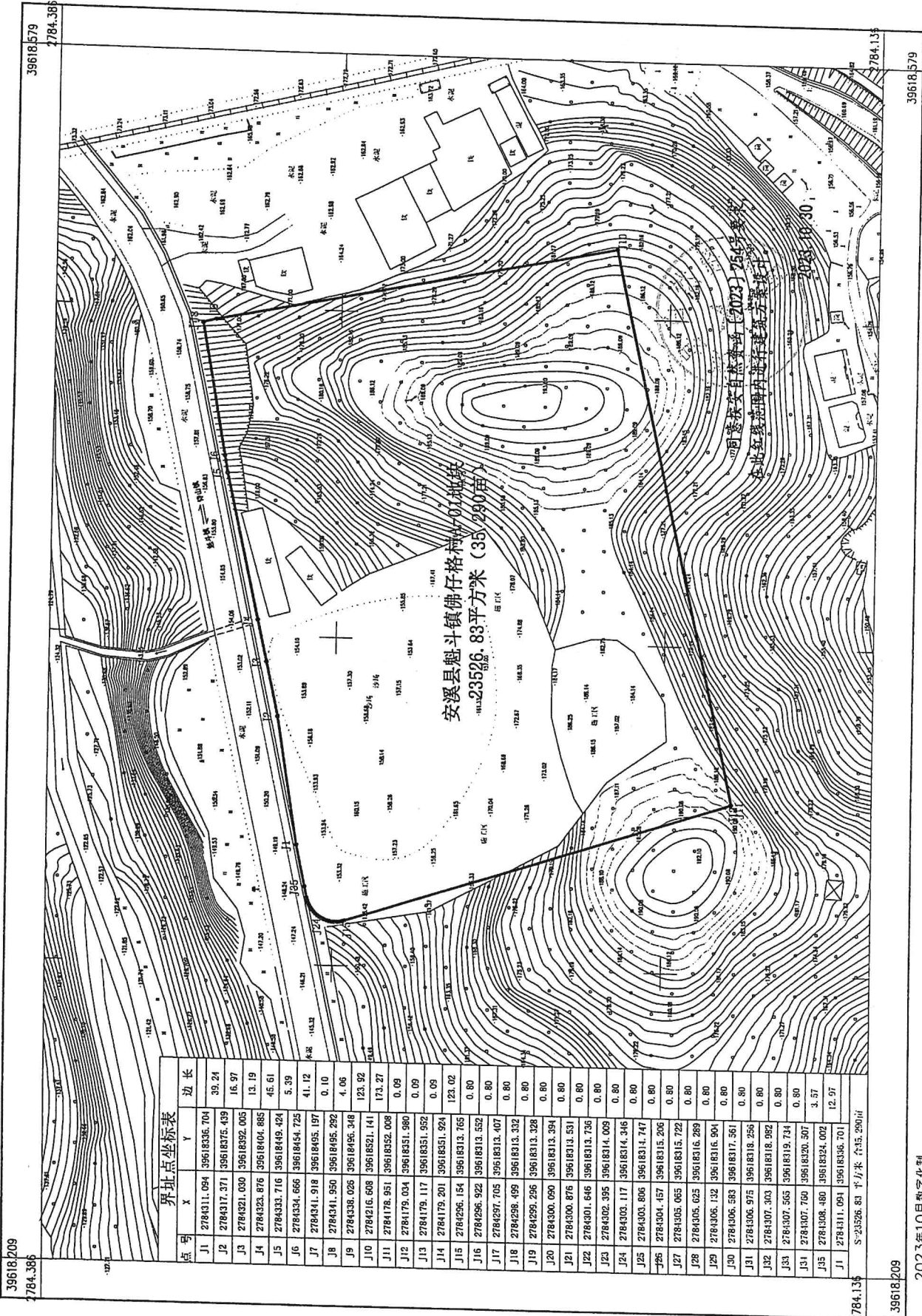
特此公告。

附件：规划选址红线图



# 泉州市俊宇建设有限公司预申请地块 (A-01) 勘界图

2784.1-39618.2



界址点坐标表		
点号	X	Y
J1	2784311.094	39618336.704
J2	2784317.371	39618375.439
J3	2784321.030	39618392.005
J4	2784323.876	39618404.686
J5	2784333.716	39618449.424
J6	2784334.666	39618454.725
J7	2784341.918	39618495.197
J8	2784341.950	39618495.292
J9	2784338.026	39618496.348
J10	2784216.608	39618521.141
J11	2784178.951	39618552.008
J12	2784175.034	39618351.980
J13	2784179.117	39618351.952
J14	2784179.201	39618351.924
J15	2784296.154	39618313.765
J16	2784296.922	39618313.552
J17	2784297.705	39618313.407
J18	2784298.499	39618313.332
J19	2784299.296	39618313.328
J20	2784300.090	39618313.394
J21	2784300.876	39618313.531
J22	2784301.646	39618313.736
J23	2784302.395	39618314.009
J24	2784303.117	39618314.346
J25	2784303.806	39618314.747
J26	2784304.457	39618315.206
J27	2784305.065	39618315.722
J28	2784305.625	39618316.289
J29	2784306.132	39618316.904
J30	2784306.593	39618317.561
J31	2784306.975	39618318.255
J32	2784307.303	39618318.992
J33	2784307.565	39618319.734
J34	2784307.760	39618320.507
J35	2784308.480	39618324.002
J1	2784311.094	39618336.701
S	23526.89	平方米 35.290亩

K: 总图: 1:500  
X: 4: 详图

1:1000

2023年10月数字化制。  
CGCS2000坐标系  
1985国家高程基准。  
1996年版式。