

# 效果图修改对比

## 原批准

## 拟调整



修改内容:1#办公楼、2#厂房与3#厂房屋顶层增加4.5米高外圈柱网及外立面颜色调整:

1、原方案外立面颜色为米白色陶瓷锦砖(规格50mmX50mm),做法详02J503-1的14-5-10;新方案外立面颜色为泉州白真石漆(缝宽为20MM黑色线条漆)黑色线条漆做法详02J503-1的14-5-1。

2、原方案外立面颜色为浅灰色陶瓷锦砖(规格50mmX50mm),做法详02J503-1的14-5-6;新方案外立面颜色为黑色真石漆,做法详02J503-1的14-5-1。

# 效果图修改对比

## 原批准

## 拟调整



修改内容:1#办公楼、2#厂房与3#厂房屋顶层增加4.5米高外圈柱网及外立面颜色调整:

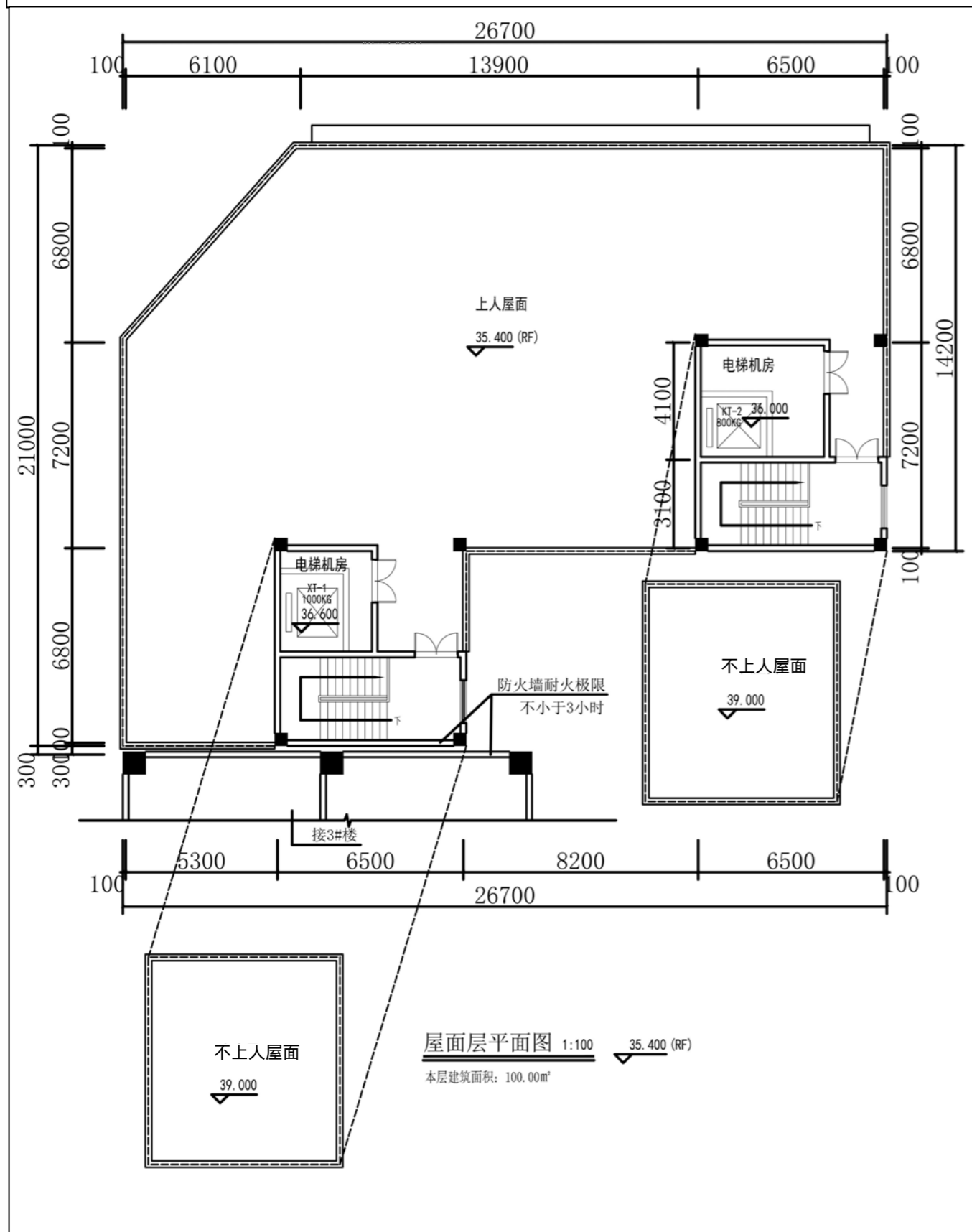
1、原方案外立面颜色为米白色陶瓷锦砖(规格50mmX50mm),做法详02J503-1的14-5-10;新方案外立面颜色为泉州白真石漆(缝宽为20MM黑色线条漆)黑色线条漆做法详02J503-1的14-5-1。

2、原方案外立面颜色为浅灰色陶瓷锦砖(规格50mmX50mm),做法详02J503-1的14-5-6;新方案外立面颜色为黑色真石漆,做法详02J503-1的14-5-1。

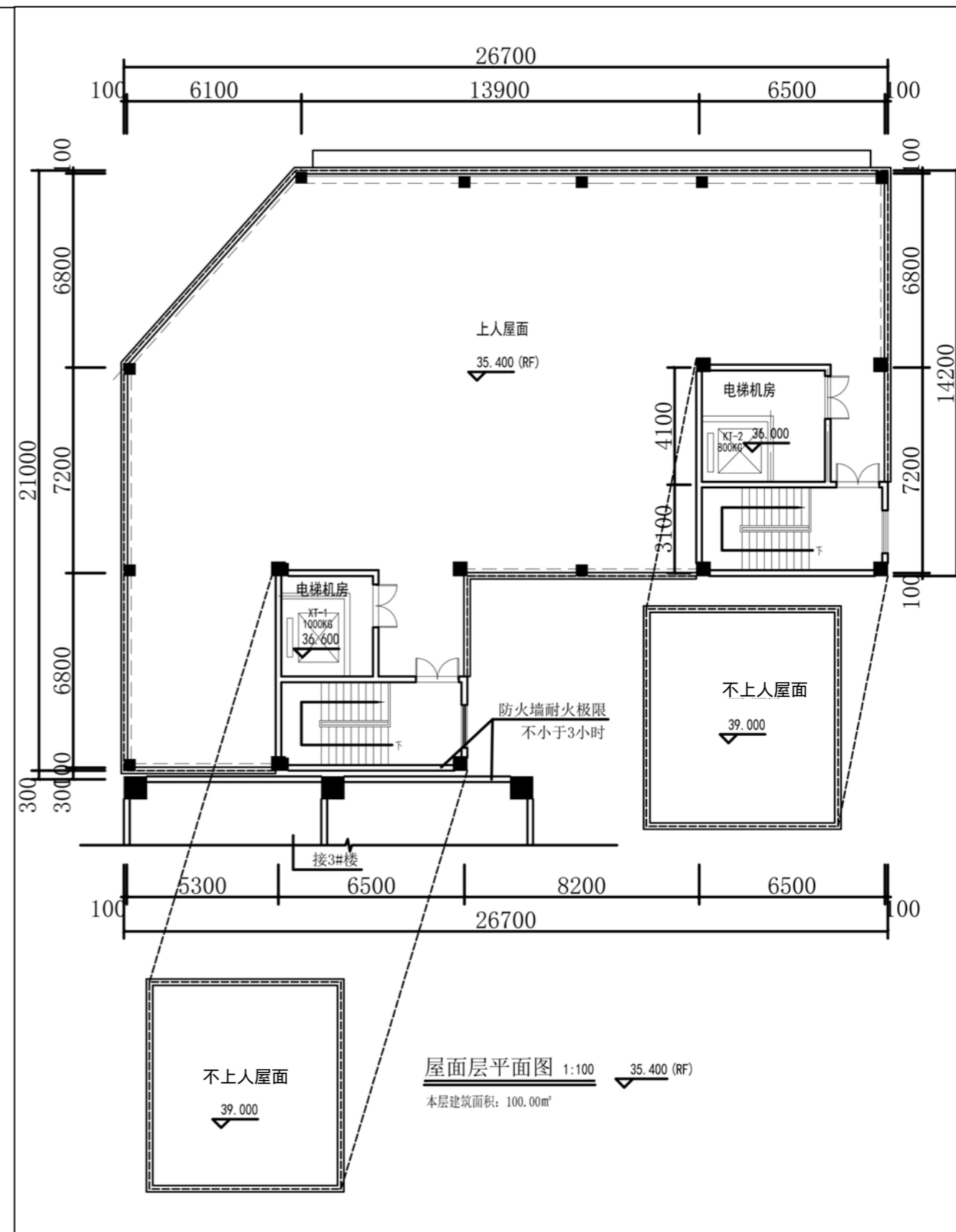
# 1#办公楼屋顶层平面修改对比

修改内容:1#办公楼、2#厂房与3#厂房屋顶层增加4.5米高外圈柱网及外立面颜色调整:

- 1、原方案外立面颜色为米白色陶瓷锦砖(规格50mmX50mm),做法详02J503-1的14-5-10;新方案外立面颜色为泉州白真石漆(缝宽为20MM黑色线条漆)黑色线条漆做法详02J503-1的14-5-1。
- 2、原方案外立面颜色为浅灰色陶瓷锦砖(规格50mmX50mm),做法详02J503-1的14-5-6;新方案外立面颜色为黑色真石漆,做法详02J503-1的14-5-1。

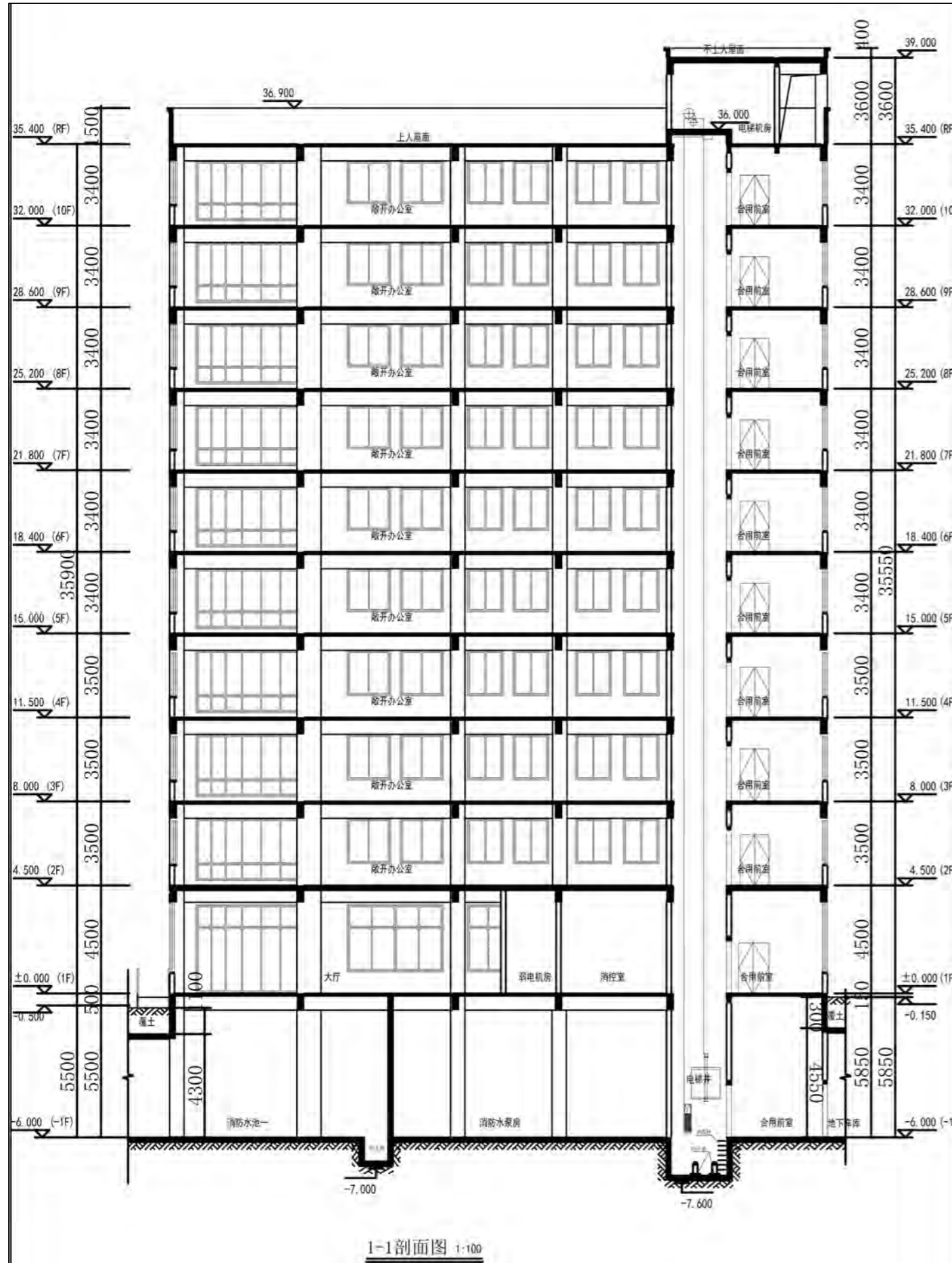


原批准

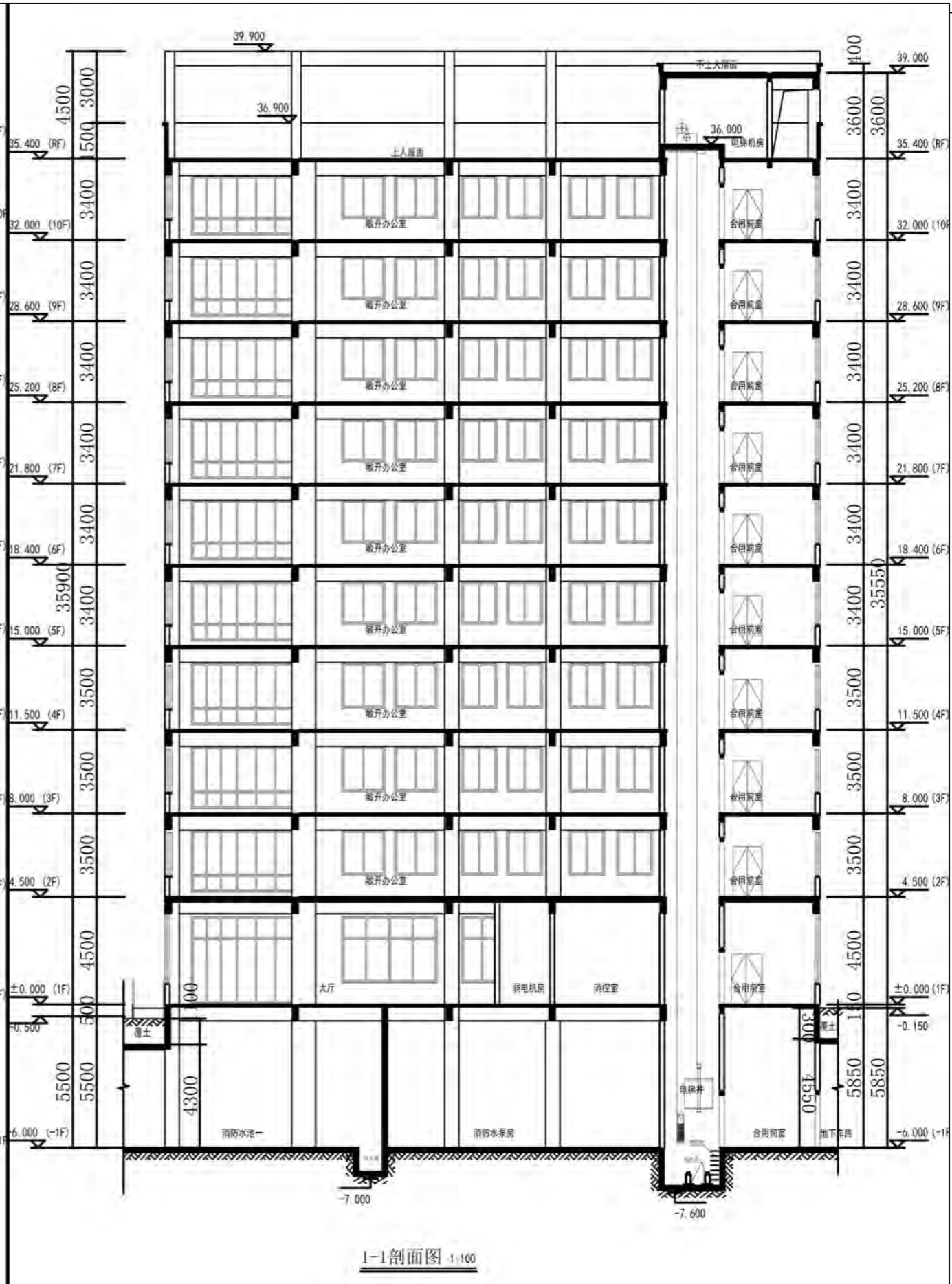


拟调整

# 1#办公楼剖面图修改对比



原批准



拟调整

修改内容:1#办公楼、2#厂房与3#厂房屋顶层增加4.5米高外圈柱网及外立面颜色调整:

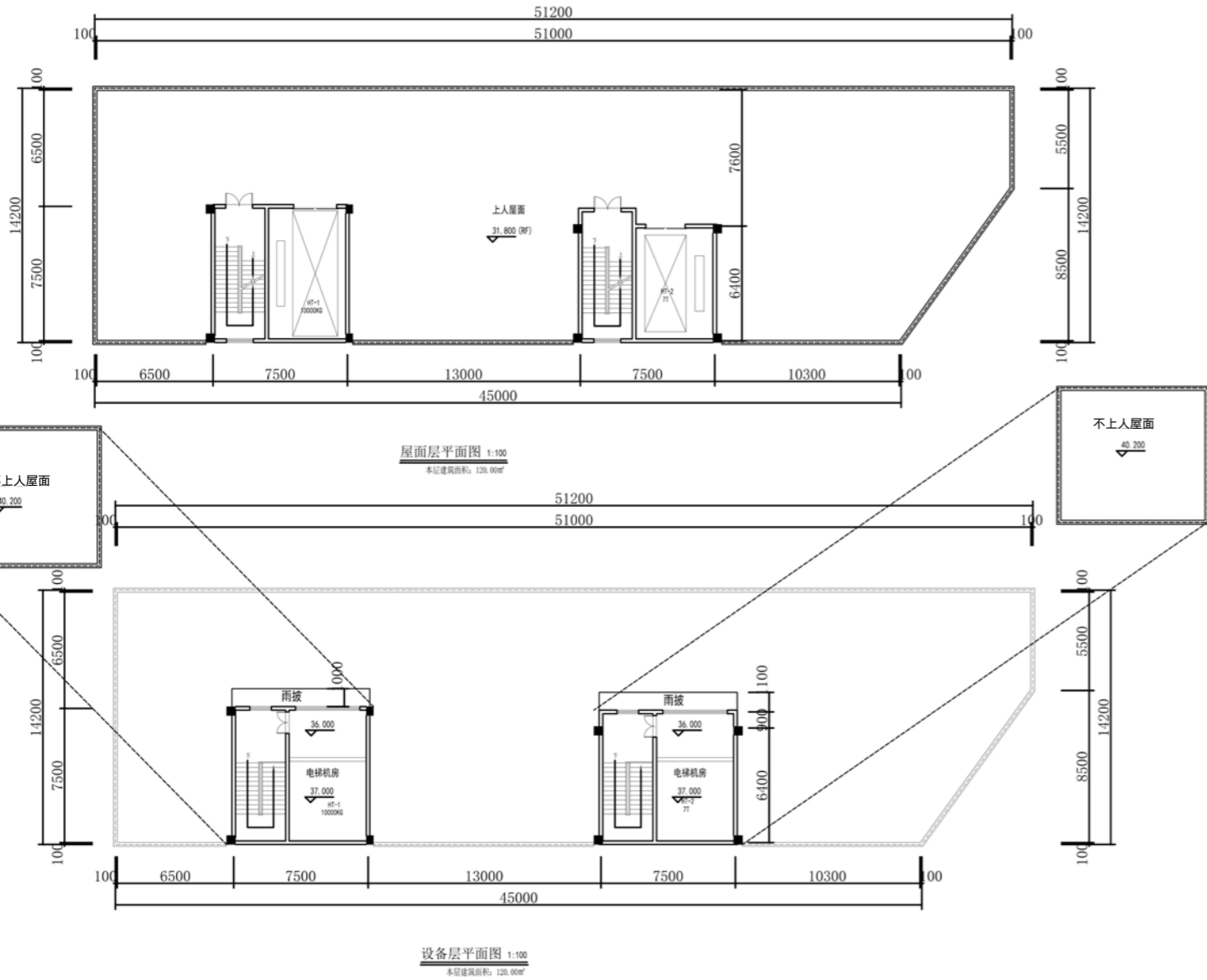
1、原方案外立面颜色为米白色陶瓷锦砖(规格50mmX50mm),做法详02J503-1的14-5-10;新方案外立面颜色为泉州白真石漆(缝宽为20MM黑色线条漆)黑色线条漆做法详02J503-1的14-5-1。

2、原方案外立面颜色为浅灰色陶瓷锦砖(规格50mmX50mm),做法详02J503-1的14-5-6;新方案外立面颜色为黑色真石漆,做法详02J503-1的14-5-1。

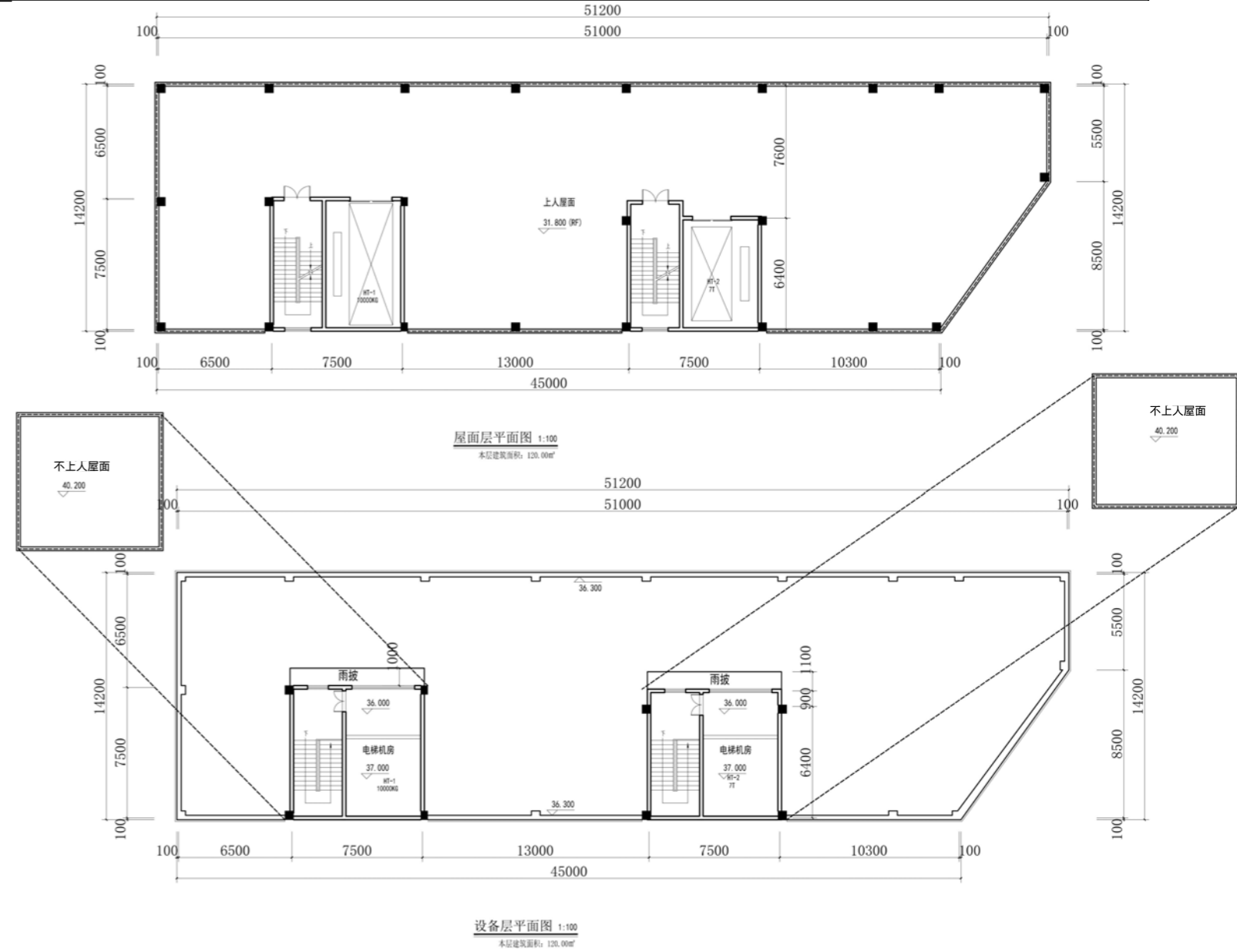
# 2#厂房屋顶层平面修改对比

修改内容:1#办公楼、2#厂房与3#厂房屋顶层增加4.5米高外圈柱网及外立面颜色调整:

- 1、原方案外立面颜色为米白色陶瓷锦砖(规格50mmX50mm),做法详02J503-1的14-5-10;新方案外立面颜色为泉州白真石漆(缝宽为20MM黑色线条漆)黑色线条漆做法详02J503-1的14-5-1。
- 2、原方案外立面颜色为浅灰色陶瓷锦砖(规格50mmX50mm),做法详02J503-1的14-5-6;新方案外立面颜色为黑色真石漆,做法详02J503-1的14-5-1。

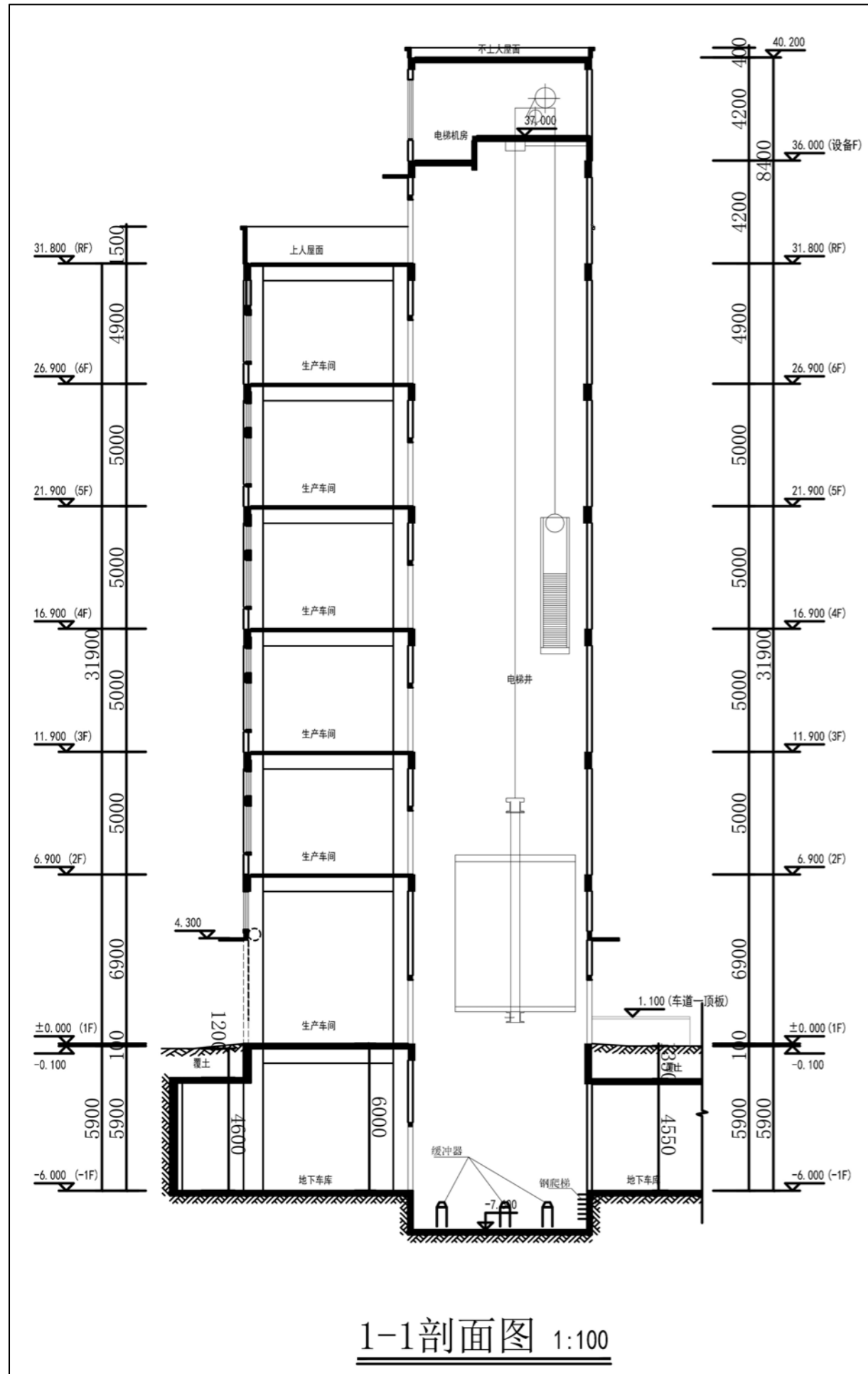


原批准

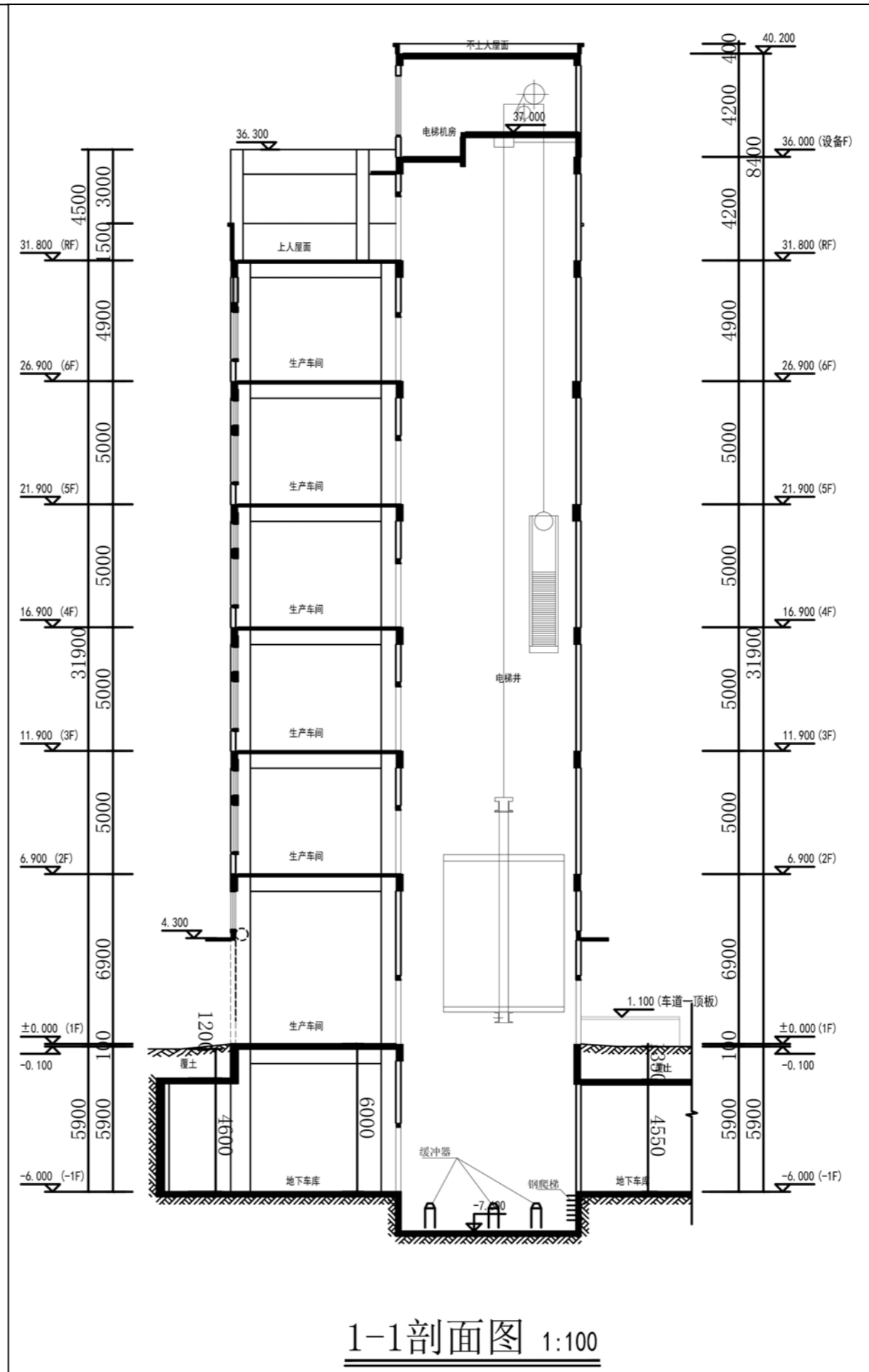


拟调整

# 2#厂房剖面图修改对比



原批准



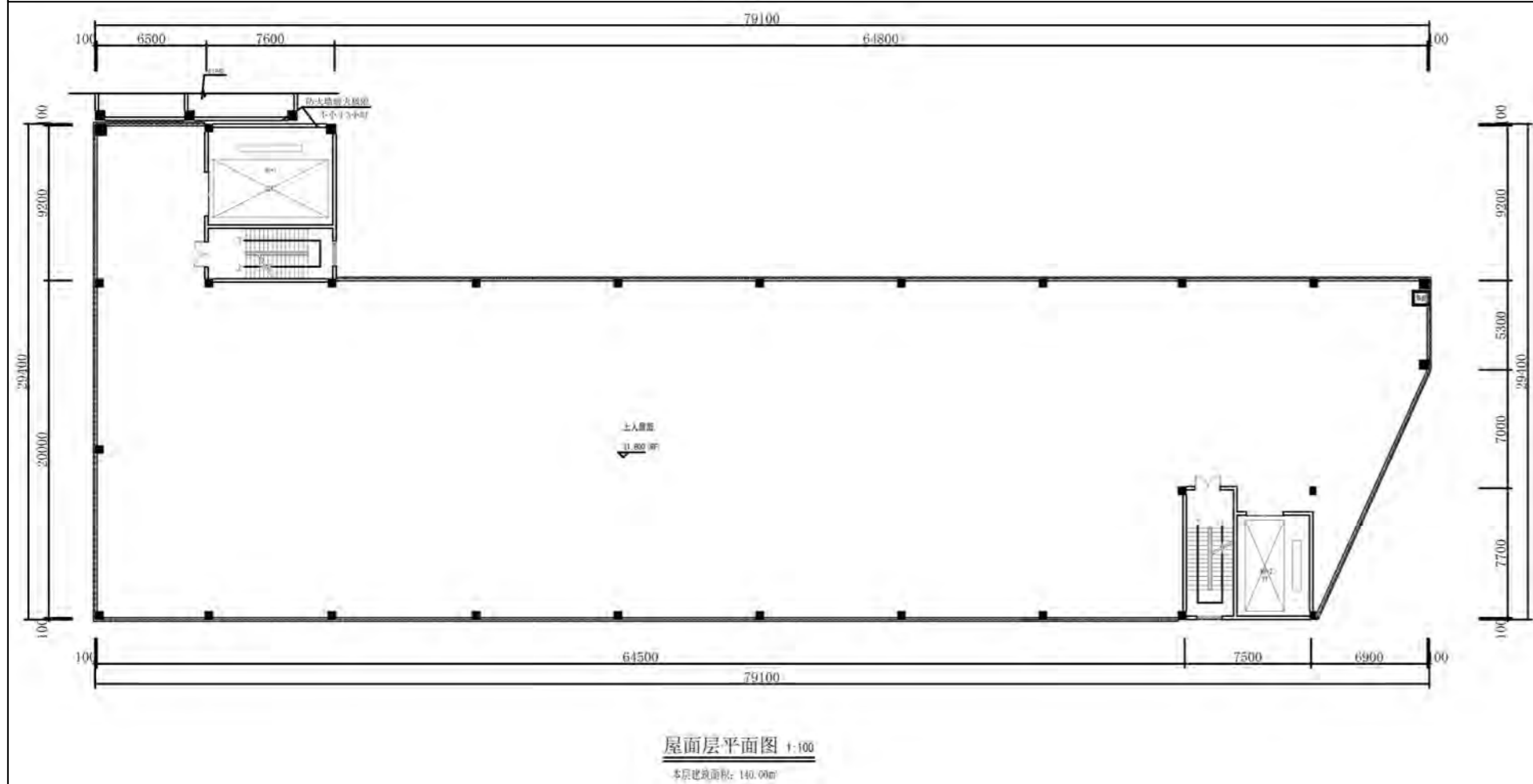
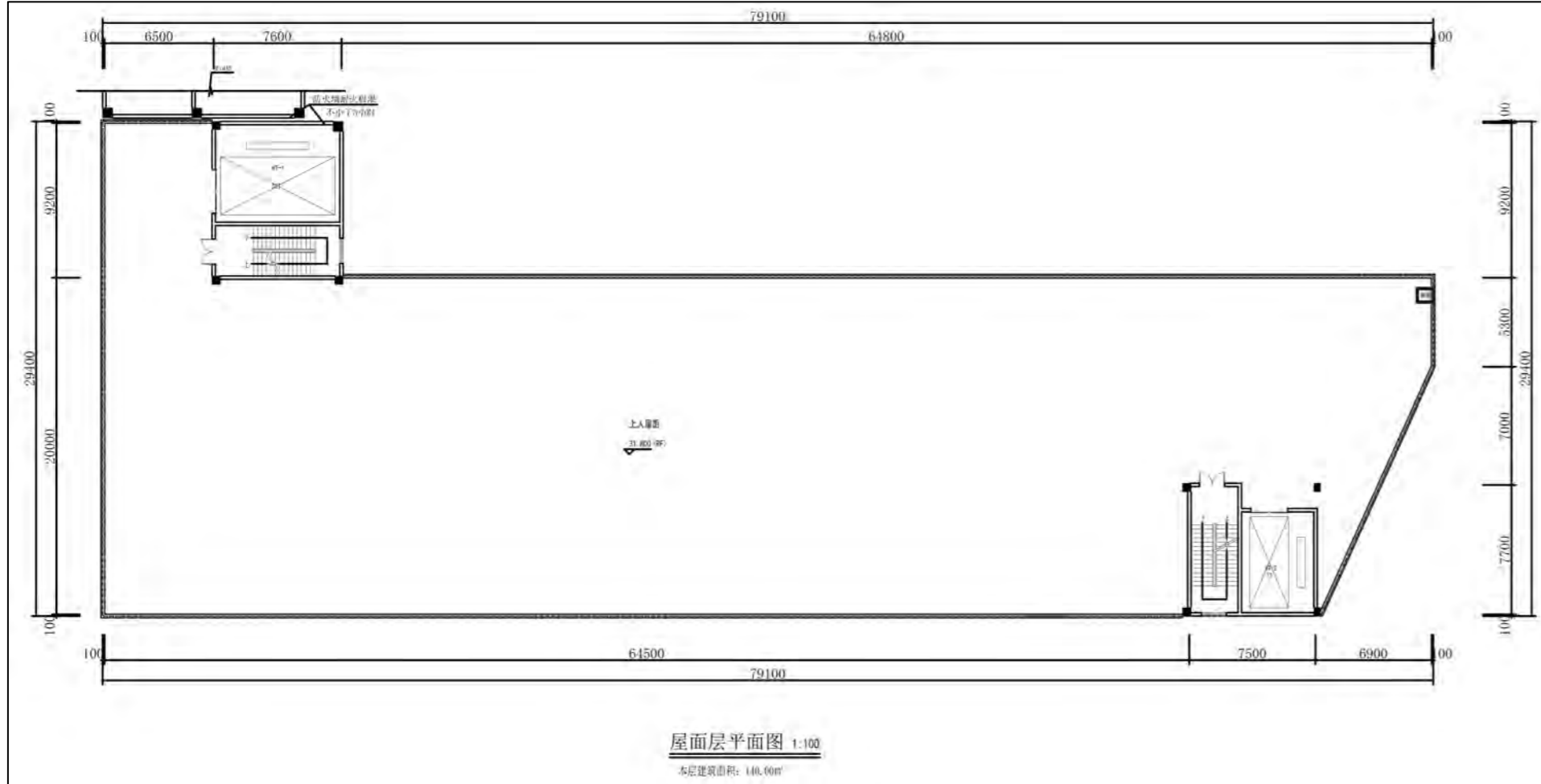
拟调整

修改内容:  
1#办公楼、2#厂房与3#厂房屋顶层增加4.5米高外圈柱网及外立面颜色调整:

1、原方案外立面颜色为米白色陶瓷锦砖(规格50mmX50mm),做法详02J503-1的14-5-10;新方案外立面颜色为泉州白真石漆(缝宽为20MM黑色线条漆)黑色线条漆做法详02J503-1的14-5-1。

2、原方案外立面颜色为浅灰色陶瓷锦砖(规格50mmX50mm),做法详02J503-1的14-5-6;新方案外立面颜色为黑色真石漆,做法详02J503-1的14-5-1。

# 3#厂房屋顶层平面修改对比



**原批准**

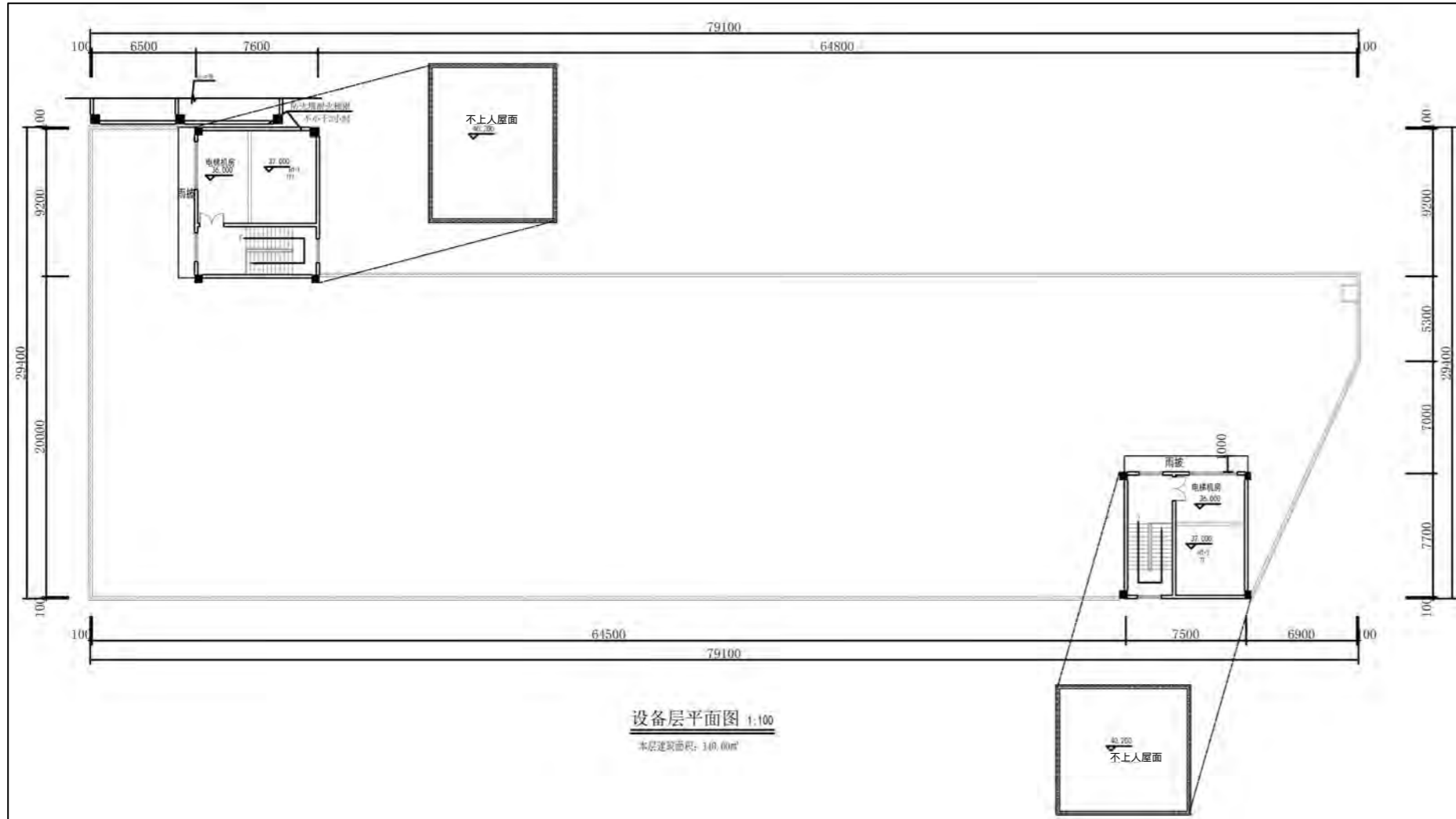
**拟调整**

修改内容:  
1#办公楼、2#厂房与3#厂房屋顶层增加4.5米高外圈柱网及外立面颜色调整:

1、原方案外立面颜色为米白色陶瓷锦砖(规格50mmX50mm),做法详02J503-1的14-5-10;新方案外立面颜色为泉州白真石漆(缝宽为20MM黑色线条漆)黑色线条漆做法详02J503-1的14-5-1。

2、原方案外立面颜色为浅灰色陶瓷锦砖(规格50mmX50mm),做法详02J503-1的14-5-6;新方案外立面颜色为黑色真石漆,做法详02J503-1的14-5-1。

# 3#厂房顶层平面修改对比



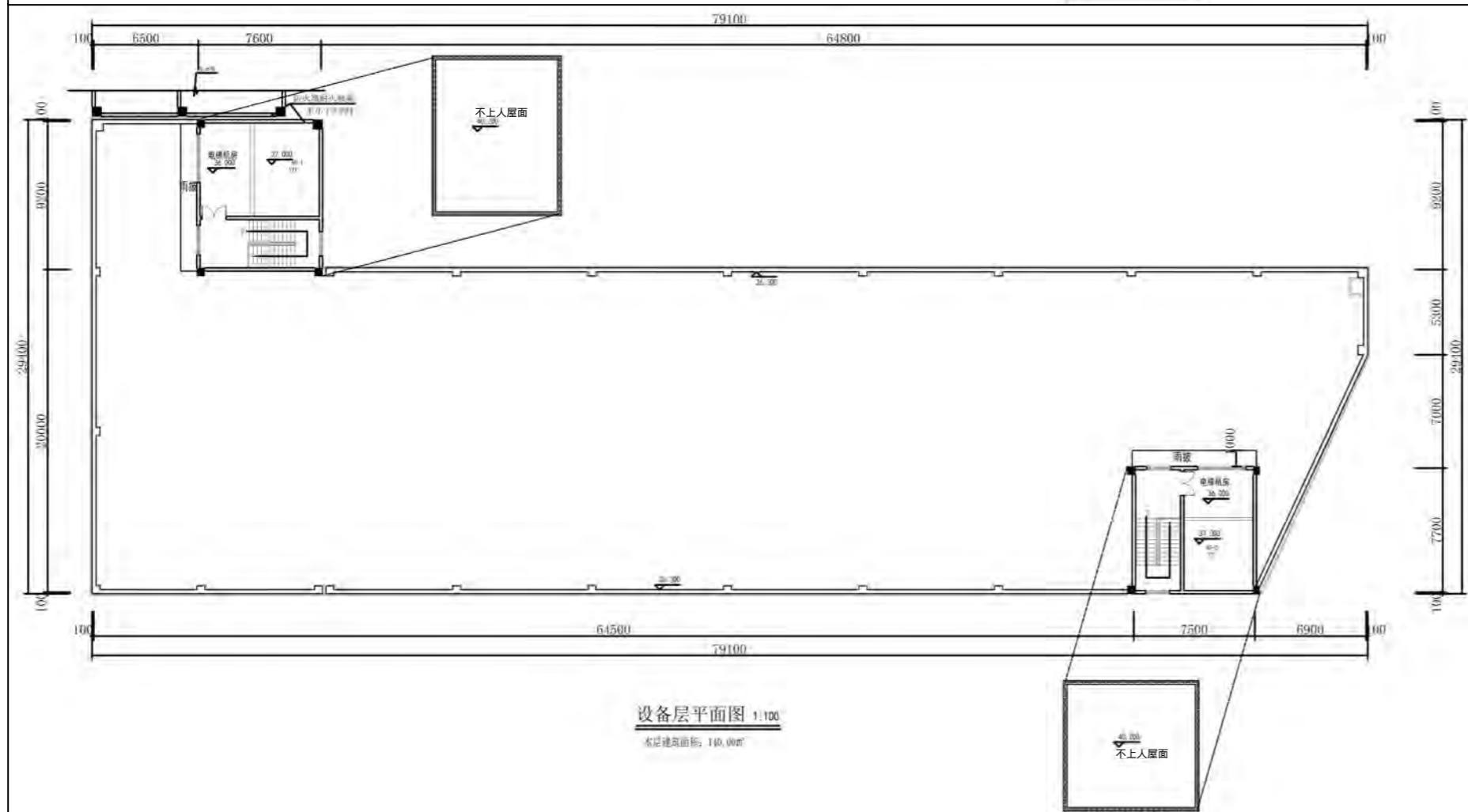
原批准

修改内容:  
1#办公楼、2#厂房与3#厂房屋顶层增加4.5米高外圈柱网及外立面颜色调整:

1、原方案外立面颜色为米白色陶瓷锦砖(规格50mmX50mm),做法详02J503-1的14-5-10;新方案外立面颜色为泉州白真石漆(缝宽为20MM黑色线条漆)黑色线条漆做法详02J503-1的14-5-1。

2、原方案外立面颜色为浅灰色陶瓷锦砖(规格50mmX50mm),做法详02J503-1的14-5-6;新方案外立面颜色为黑色真石漆,做法详02J503-1的14-5-1。

拟调整

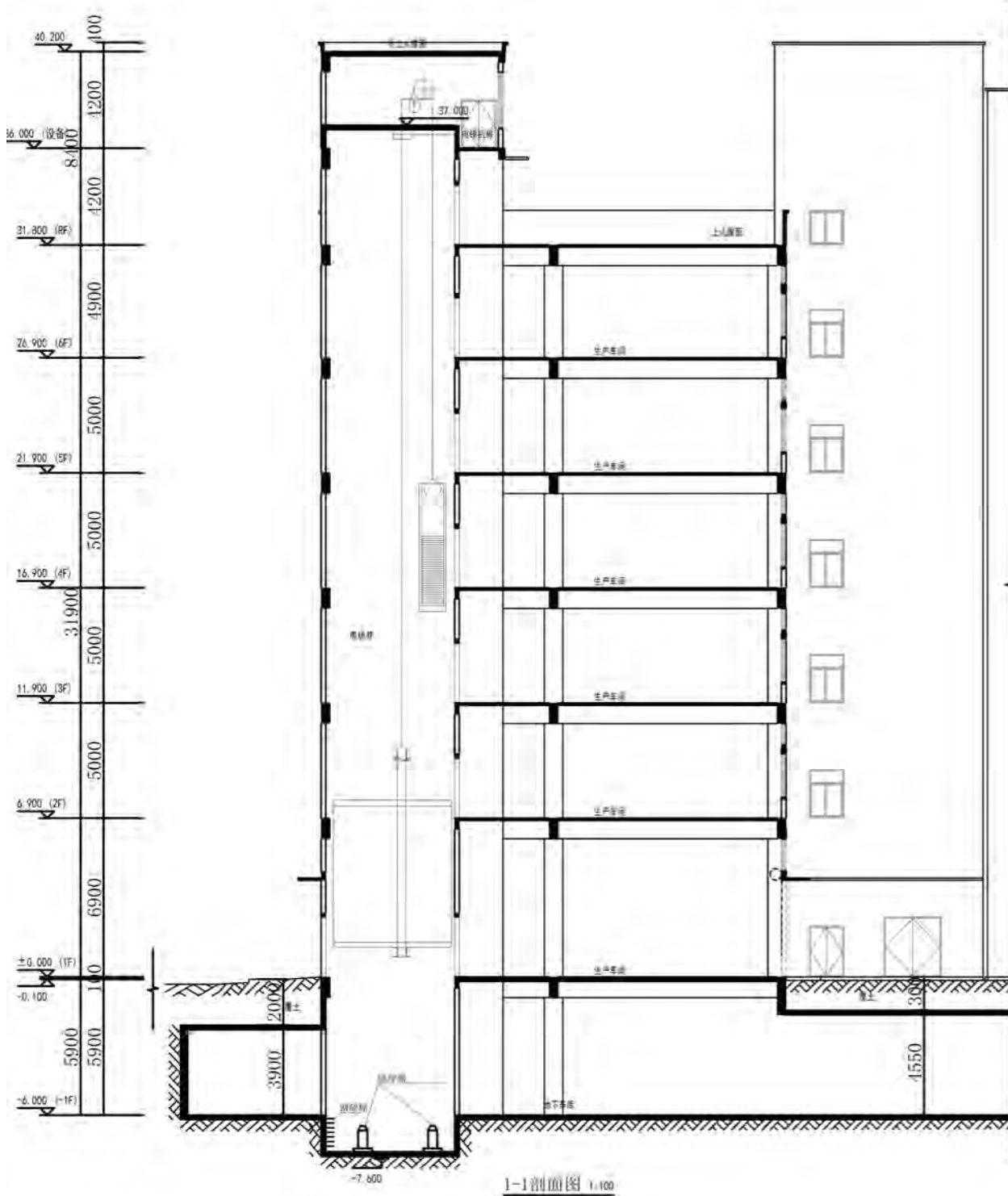




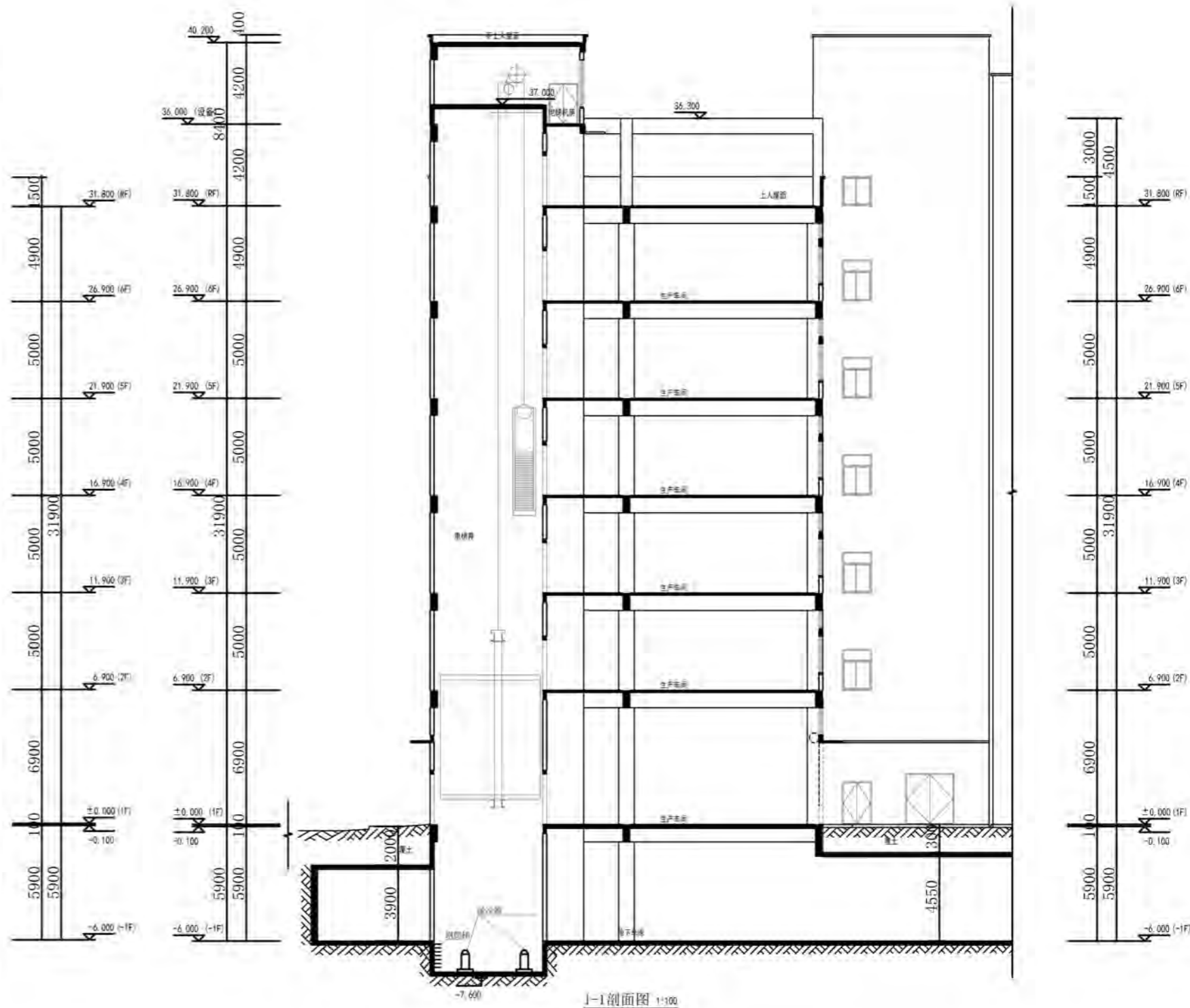
# 2#厂房剖面图修改对比

修改内容:1#办公楼、2#厂房与3#厂房屋顶层增加4.5米高外圈柱网及外立面颜色调整:

- 1、原方案外立面颜色为米白色陶瓷锦砖(规格50mmX50mm),做法详02J503-1的14-5-10;新方案外立面颜色为泉州白真石漆(缝宽为20MM黑色线条漆)黑色线条漆做法详02J503-1的14-5-1。
- 2、原方案外立面颜色为浅灰色陶瓷锦砖(规格50mmX50mm),做法详02J503-1的14-5-6;新方案外立面颜色为黑色真石漆,做法详02J503-1的14-5-1。



原批准



拟调整