

筑源工程设计有限公司
 ZhuYuan Engineering Design Co. Ltd
 设计证书编号: A235038916

图纸说明

1. 本图必须加盖本公司出图章及执业印章方可有效。
2. 不得量取图纸尺寸施工。如有任何不详事宜, 请在施工前与设计师会商。
3. 图纸版权为筑源工程设计有限公司所有, 未经本允许不得使用本图设计内容。

注册执业章: (SEAL OF CERTIFIED DESIGNER)

注册执业章: (SEAL OF CERTIFIED DESIGNER)

图纸专用章: (SEAL OF DRAWING ISSUEE)

建设单位 Client

安溪县兰田卫生院

工程名称 PROJECT NAME

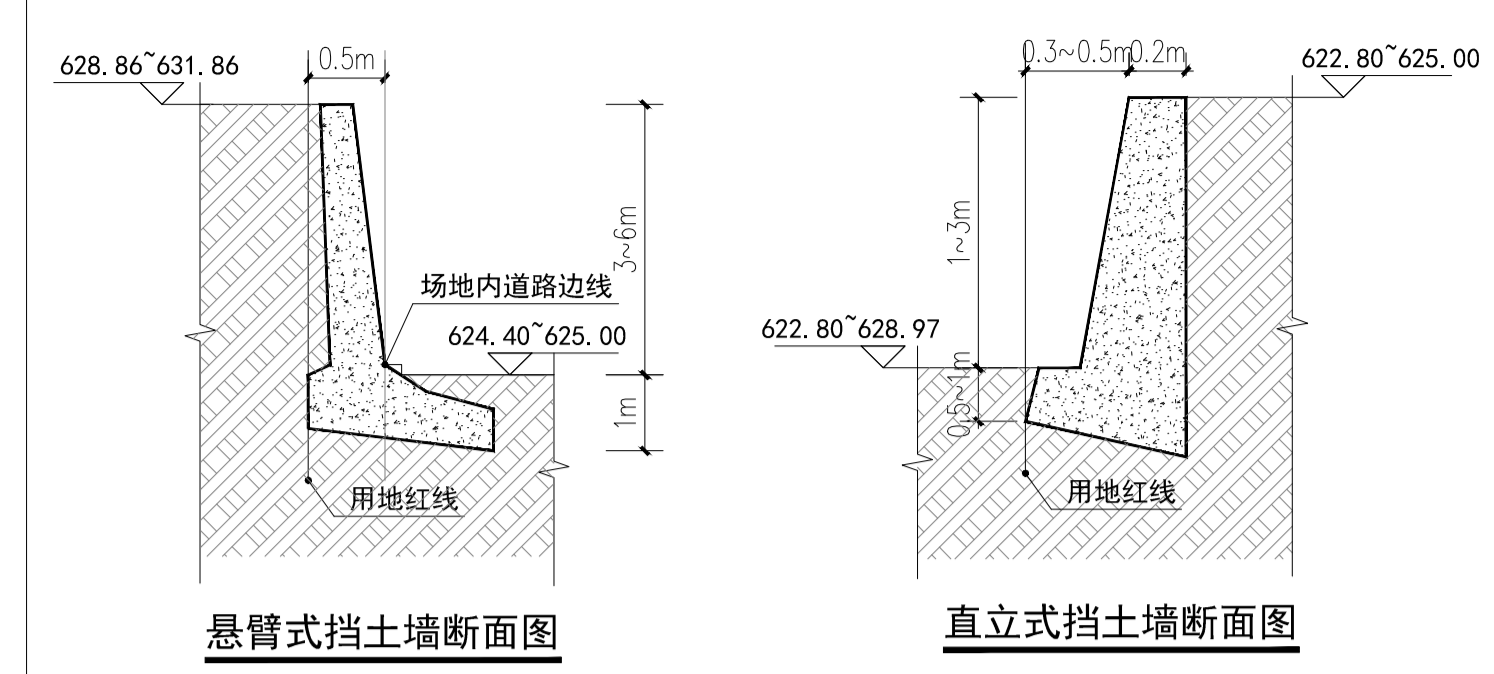
兰田卫生院综合楼(发热门诊)建设项目

项目负责人 PROJECT LEADER	任慧强	任慧强
专业负责人 DIVISION CHIEF	任慧强	任慧强
审定 APPROVED BY	陈明锋	陈明锋
审核 CHECKED BY	张磊	张磊
校对 PROOFREAD BY	刘寿珍	刘寿珍
设计 DESIGNED BY	任慧强	任慧强
制图 DRAW BY	任慧强	任慧强

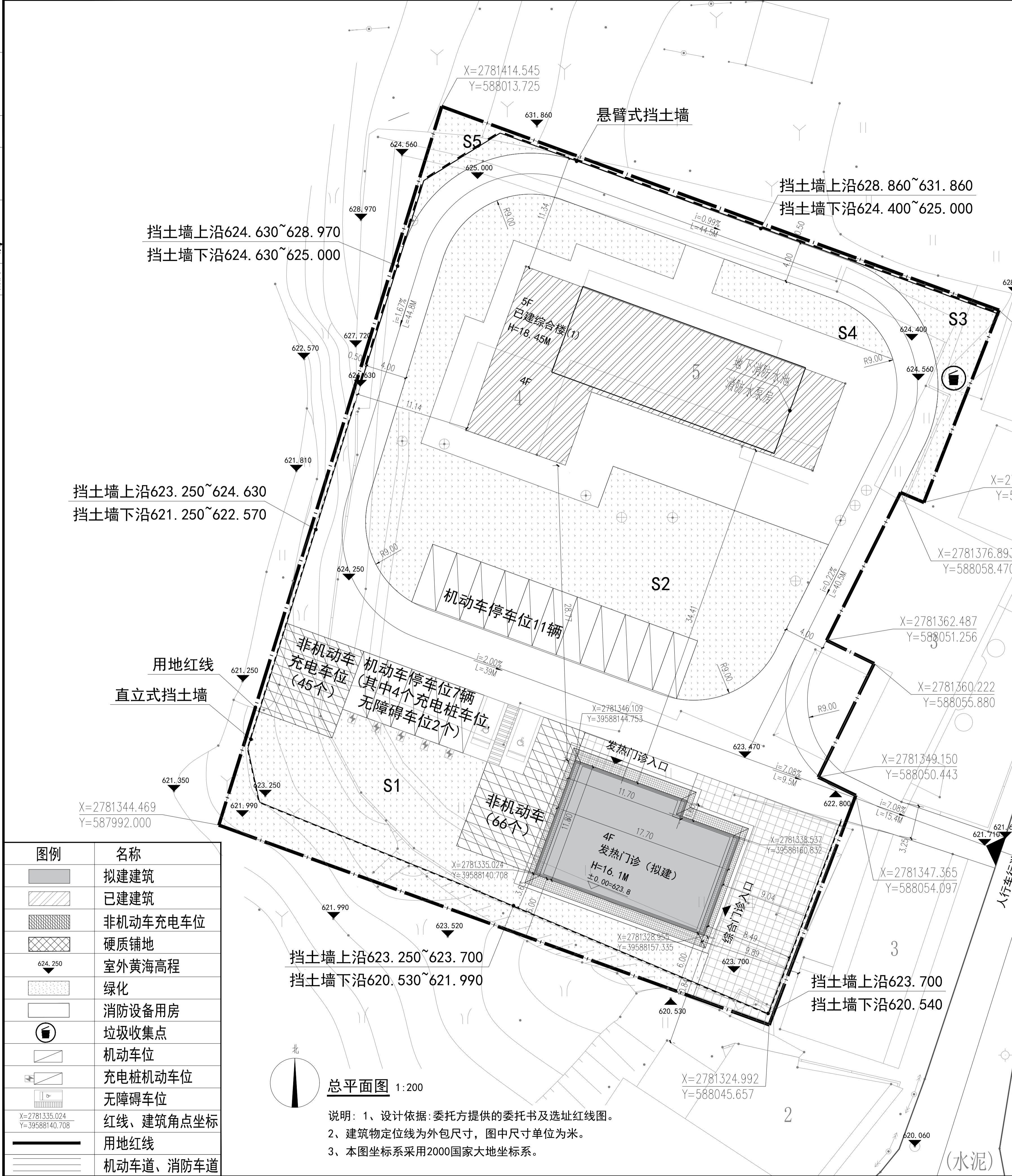
图纸名称 DRAWING TITLE

总平面图

工程编号 Design NO.		图别 DWG. CATEGORY	建筑
设计阶段 DESIGN PHASE	方案	比例 SCALE	
图号 DWG. NO.		日期 DATE	



挡土墙或护坡与建筑物的最小间距以下控制:
 1、高度大于2米小于6米的挡土墙和护坡, 其上缘与同水平面建筑间水平距离不应小于3米, 其下缘与同水平面建筑间的水平距离不应小于2米;
 2、高度大于等于6米的挡土墙和护坡, 其上、下缘与同水平面建筑间的水平距离不应小于6米



图例	名称
[Symbol]	拟建建筑
[Symbol]	已建建筑
[Symbol]	非机动车充电车位
[Symbol]	硬质铺地
[Symbol]	室外黄海高程
[Symbol]	绿化
[Symbol]	消防设备用房
[Symbol]	垃圾收集点
[Symbol]	机动车位
[Symbol]	充电桩机动车位
[Symbol]	无障碍车位
[Symbol]	红线、建筑角点坐标
[Symbol]	用地红线
[Symbol]	机动车道、消防车道

序号	项目名称	单位	数量	备注
1	总用地面积	m ²	4104.58	6.157亩
2	建筑占地面积	m ²	572.52	
	其中 已建综合楼	m ²	373.26	
3	发热门诊(拟建)	m ²	199.26	
	总建筑密度	m ²	2970.79	
4	计容建筑面积	m ²	2765.2	
	其中 已建综合楼	m ²	1968.16	按《建设工程规划许可证》
5	发热门诊(拟建)	m ²	797.04	拟建人防面积按照新建民用的计容建筑面积的6%修建防空地下室, 经核算应建不小于47.82平方米, 拟以易地建设
	不计容建筑面积	m ²	205.59	地下消防水池及消防水泵房
6	建筑密度	%	13.95%	≤20%
7	容积率		0.674	≤1.0
8	绿地面积	m ²	1231.37	
9	绿地率	%	30.00%	30%
10	机动车车位	个	18	按《福建省城市规划管理技术规定》(2017版), 本项目属于其他医院, 机动车车位按0.6车位/100m ² 配建, 经核算应建车位≥18个, 其中5个(20%)为充电桩车位, 其余100%预留充电桩安装条件。设2个(>2%)无障碍车位
11	非机动车车位数	个	111	按《福建省城市规划管理技术规定》(2017版), 本项目属于其他医院, 非机动车车位按4车位/100m ² 配建, 经核算应建111个非机动车位, 其中45个是充电桩车位。