

安溪县人民政府文件

安征预〔2024〕53号

安溪县人民政府关于福建安溪城市建设发展有限公司预申请地块(罗内片区 A-10 和 A-14 地块)征收土地预公告

为实施安溪县国民经济和社会发展规划、国土空间规划,根据《中华人民共和国土地管理法》等法律法规的规定,现发布福建安溪城市建设发展有限公司预申请地块(罗内片区 A-10 和 A-14 地块)征收土地预公告:

一、征收土地的范围、目的

- 拟征地面积: 5.2316 公顷。
- 征地范围: 东至安溪经济开发区茶业科技示范园路网工程
西至安溪经济开发区茶业科技示范园路网工程
南至罗内片区 A-18 地块

北至洋乌内村安置地

具体位置详见规划选址红线图。

3. 涉及的村集体经济组织（具体以土地现状调查结果为准）参内镇洋乌内村、大厝村、田底村。

4. 征收目的：本次征收土地用于福建安溪城市建设发展有限公司预申请地块（罗内片区 A-10 和 A-14 地块）项目建设，为政府组织实施的成片开发建设，属于公共利益需要，符合《中华人民共和国土地管理法》第四十五条规定。

二、其他事项

拟于 2024 年 9 月 2 日至 2024 年 9 月 14 日（签发后第 1 个工作日起算 10 个工作日）由参内镇政府组织有关部门进行土地现状调查，有关单位和个人应予积极支持配合。

本公告发布之日起，凡在拟征收土地范围内抢栽、抢种、抢建等，一律不予补偿。

本公告在征收土地涉及的乡镇和村集体经济组织所在地予以张贴，公告时间为十个工作日，村集体经济组织应及时将本公告内容通知被征地的单位和个人。

本次征收土地的实施单位为参内镇政府，由参内镇代表我县人民政府签订补偿安置协议等土地征收法定程序。

特此公告。

附件：规划选址红线图

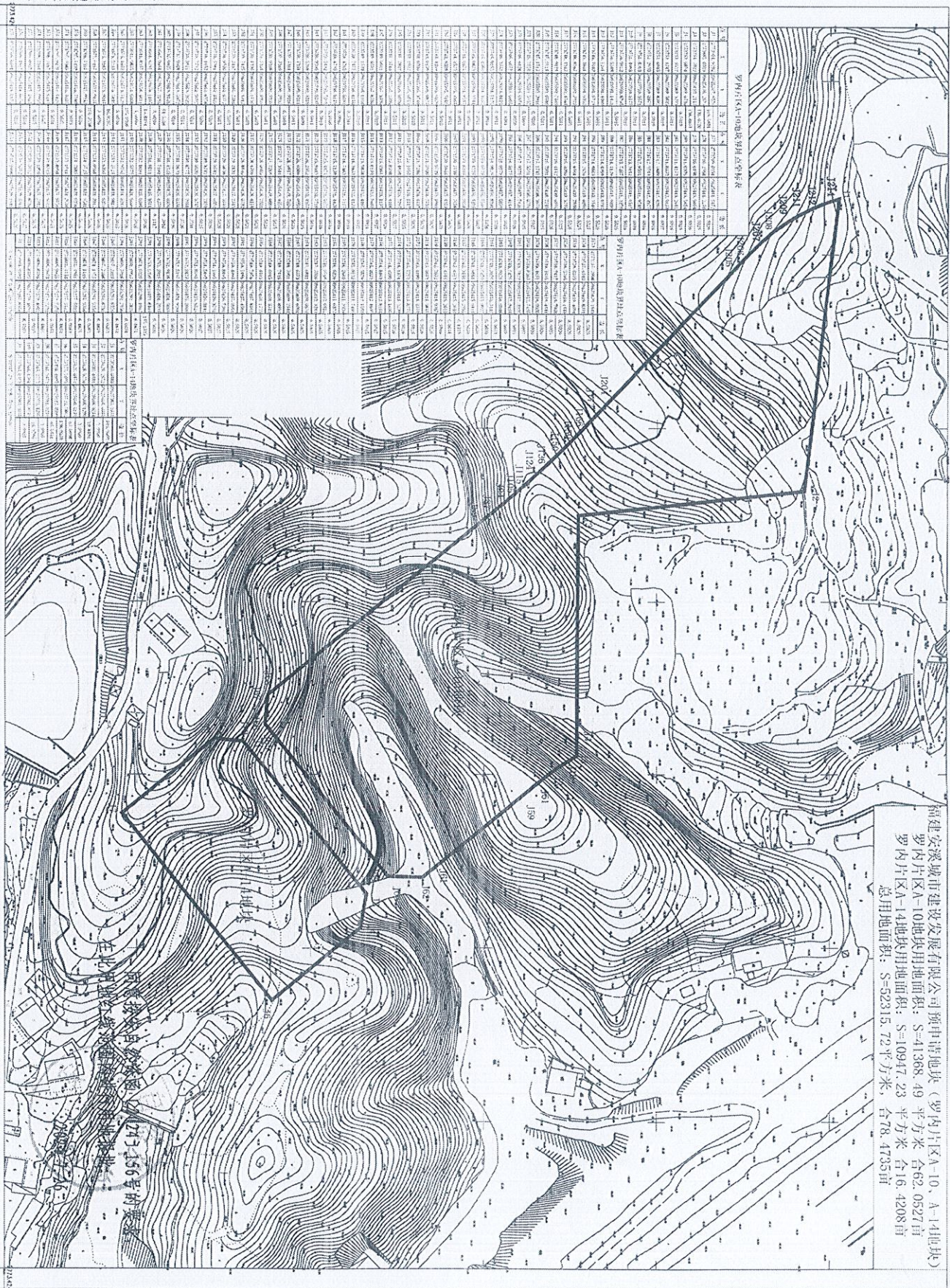


2025.104
2723.04

福建安溪城市发展有限公司预审申请地块（罗内片区A-10、A-14地块）
2728-1-39625.2

2025.104
2723.04

福建安溪城市发展有限公司预审申请地块（罗内片区A-10、A-14地块）
罗内片区A-10地块用地面积：S=41368.49 平方米 合62.0527亩
罗内片区A-14地块用地面积：S=10947.23 平方米 合16.4208亩
总用地面积：S=52315.72平方米 合78.4735亩



罗内片区A-10地块高程点列表

罗内片区A-14地块高程点列表

点号	X	Y	高程
1	2728100	2723000	1000.5
2	2728150	2723050	1005.2
3	2728200	2723100	1010.8
4	2728250	2723150	1015.3
5	2728300	2723200	1020.1
6	2728350	2723250	1025.6
7	2728400	2723300	1030.4
8	2728450	2723350	1035.9
9	2728500	2723400	1040.7
10	2728550	2723450	1045.2
11	2728600	2723500	1050.1
12	2728650	2723550	1055.8
13	2728700	2723600	1060.5
14	2728750	2723650	1065.3
15	2728800	2723700	1070.1
16	2728850	2723750	1075.6
17	2728900	2723800	1080.4
18	2728950	2723850	1085.9
19	2729000	2723900	1090.7
20	2729050	2723950	1095.2
21	2729100	2724000	1100.1
22	2729150	2724050	1105.8
23	2729200	2724100	1110.5
24	2729250	2724150	1115.3
25	2729300	2724200	1120.1
26	2729350	2724250	1125.6
27	2729400	2724300	1130.4
28	2729450	2724350	1135.9
29	2729500	2724400	1140.7
30	2729550	2724450	1145.2
31	2729600	2724500	1150.1
32	2729650	2724550	1155.8
33	2729700	2724600	1160.5
34	2729750	2724650	1165.3
35	2729800	2724700	1170.1
36	2729850	2724750	1175.6
37	2729900	2724800	1180.4
38	2729950	2724850	1185.9
39	2730000	2724900	1190.7
40	2730050	2724950	1195.2
41	2730100	2725000	1200.1
42	2730150	2725050	1205.8
43	2730200	2725100	1210.5
44	2730250	2725150	1215.3
45	2730300	2725200	1220.1
46	2730350	2725250	1225.6
47	2730400	2725300	1230.4
48	2730450	2725350	1235.9
49	2730500	2725400	1240.7
50	2730550	2725450	1245.2
51	2730600	2725500	1250.1
52	2730650	2725550	1255.8
53	2730700	2725600	1260.5
54	2730750	2725650	1265.3
55	2730800	2725700	1270.1
56	2730850	2725750	1275.6
57	2730900	2725800	1280.4
58	2730950	2725850	1285.9
59	2731000	2725900	1290.7
60	2731050	2725950	1295.2
61	2731100	2726000	1300.1
62	2731150	2726050	1305.8
63	2731200	2726100	1310.5
64	2731250	2726150	1315.3
65	2731300	2726200	1320.1
66	2731350	2726250	1325.6
67	2731400	2726300	1330.4
68	2731450	2726350	1335.9
69	2731500	2726400	1340.7
70	2731550	2726450	1345.2
71	2731600	2726500	1350.1
72	2731650	2726550	1355.8
73	2731700	2726600	1360.5
74	2731750	2726650	1365.3
75	2731800	2726700	1370.1
76	2731850	2726750	1375.6
77	2731900	2726800	1380.4
78	2731950	2726850	1385.9
79	2732000	2726900	1390.7
80	2732050	2726950	1395.2
81	2732100	2727000	1400.1
82	2732150	2727050	1405.8
83	2732200	2727100	1410.5
84	2732250	2727150	1415.3
85	2732300	2727200	1420.1
86	2732350	2727250	1425.6
87	2732400	2727300	1430.4
88	2732450	2727350	1435.9
89	2732500	2727400	1440.7
90	2732550	2727450	1445.2
91	2732600	2727500	1450.1
92	2732650	2727550	1455.8
93	2732700	2727600	1460.5
94	2732750	2727650	1465.3
95	2732800	2727700	1470.1
96	2732850	2727750	1475.6
97	2732900	2727800	1480.4
98	2732950	2727850	1485.9
99	2733000	2727900	1490.7
100	2733050	2727950	1495.2
101	2733100	2728000	1500.1
102	2733150	2728050	1505.8
103	2733200	2728100	1510.5
104	2733250	2728150	1515.3
105	2733300	2728200	1520.1
106	2733350	2728250	1525.6
107	2733400	2728300	1530.4
108	2733450	2728350	1535.9
109	2733500	2728400	1540.7
110	2733550	2728450	1545.2
111	2733600	2728500	1550.1
112	2733650	2728550	1555.8
113	2733700	2728600	1560.5
114	2733750	2728650	1565.3
115	2733800	2728700	1570.1
116	2733850	2728750	1575.6
117	2733900	2728800	1580.4
118	2733950	2728850	1585.9
119	2734000	2728900	1590.7
120	2734050	2728950	1595.2
121	2734100	2729000	1600.1
122	2734150	2729050	1605.8
123	2734200	2729100	1610.5
124	2734250	2729150	1615.3
125	2734300	2729200	1620.1
126	2734350	2729250	1625.6
127	2734400	2729300	1630.4
128	2734450	2729350	1635.9
129	2734500	2729400	1640.7
130	2734550	2729450	1645.2
131	2734600	2729500	1650.1
132	2734650	2729550	1655.8
133	2734700	2729600	1660.5
134	2734750	2729650	1665.3
135	2734800	2729700	1670.1
136	2734850	2729750	1675.6
137	2734900	2729800	1680.4
138	2734950	2729850	1685.9
139	2735000	2729900	1690.7
140	2735050	2729950	1695.2
141	2735100	2730000	1700.1
142	2735150	2730050	1705.8
143	2735200	2730100	1710.5
144	2735250	2730150	1715.3
145	2735300	2730200	1720.1
146	2735350	2730250	1725.6
147	2735400	2730300	1730.4
148	2735450	2730350	1735.9
149	2735500	2730400	1740.7
150	2735550	2730450	1745.2
151	2735600	2730500	1750.1
152	2735650	2730550	1755.8
153	2735700	2730600	1760.5
154	2735750	2730650	1765.3
155	2735800	2730700	1770.1
156	2735850	2730750	1775.6
157	2735900	2730800	1780.4
158	2735950	2730850	1785.9
159	2736000	2730900	1790.7
160	2736050	2730950	1795.2
161	2736100	2731000	1800.1
162	2736150	2731050	1805.8
163	2736200	2731100	1810.5
164	2736250	2731150	1815.3
165	2736300	2731200	1820.1
166	2736350	2731250	1825.6
167	2736400	2731300	1830.4
168	2736450	2731350	1835.9
169	2736500	2731400	1840.7
170	2736550	2731450	1845.2
171	2736600	2731500	1850.1
172	2736650	2731550	1855.8
173	2736700	2731600	1860.5
174	2736750	2731650	1865.3
175	2736800	2731700	1870.1
176	2736850	2731750	1875.6
177	2736900	2731800	1880.4
178	2736950	2731850	1885.9
179	2737000	2731900	1890.7
180	2737050	2731950	1895.2
181	2737100	2732000	1900.1
182	2737150	2732050	1905.8
183	2737200	2732100	1910.5
184	2737250	2732150	1915.3
185	2737300	2732200	1920.1
186	2737350	2732250	1925.6
187	2737400	2732300	1930.4
188	2737450	2732350	1935.9
189	2737500	2732400	1940.7
190	2737550	2732450	1945.2
191	2737600	2732500	1950.1
192	2737650	2732550	1955.8
193	2737700	2732600	1960.5
194	2737750	2732650	1965.3
195	2737800	2732700	1970.1
196	2737850	2732750	1975.6
197	2737900	2732800	1980.4
198	2737950	2732850	1985.9
199	2738000	2732900	1990.7
200	2738050	2732950	1995.2
201	2738100	2733000	2000.1
202	2738150	2733050	2005.8
203	2738200	2733100	2010.5
204	2738250	2733150	2015.3
205	2738300	2733200	2020.1
206	2738350	2733250	2025.6
207	2738400	2733300	2030.4
208	2738450	2733350	2035.9
209	2738500	2733400	2040.7
210	2738550	2733450	2045.2
211	2738600	2733500	2050.1
212	2738650	2733550	2055.8
213	2738700	2733600	2060.5
214	2738750	2733650	2065.3
215	2738800	2733700	2070.1
216	2738850	2733750	2075.6
217	2738900	2733800	2080.4
218	2738950	2733850	2085.9
219	2739000	2733900	2090.7
220	2739050	2733950	2095.2
221	2739100	2734000	2100.1
222	2739150	2734050	2105.8
223	2739200	2734100	2110.5
224	2739250	2734150	2115.3
225	2739300	2734200	2120.1
226	2739350	2734250	2125.6
227	2739400	2734300	2130.4
228	2739450	2734350	2135.9
229	2739500	2734400	2140.7
230	2739550	2734450	2145.2
231	2739600	2734500	2150.1
232	2739650	2734550	2155.8
233	2739700	2734600	2160.5
234	2739750	2734650	2165.3
235	2739800	2734700	2170.1
236	2739850	2734750	2175.6</